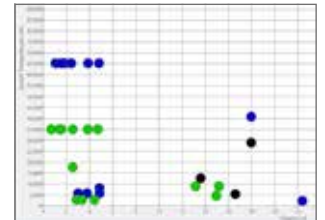
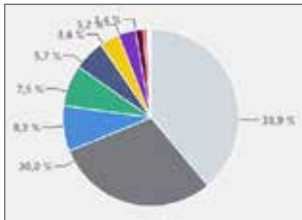


Lean-Manager Best Practice
 Grundlagen | Tools | Coaching | Umsetzung


Inhalt	<p>Dieses ergebnis- und praxisorientierte Seminar vermittelt den Seminarteilnehmern das erforderliche theoretische Wissen, sinnvolle Tools und deren praktische Anwendung und Umsetzungskompetenz anhand von konkreten Aufgabenstellungen bei den jeweiligen Firmen um anstehende Lean Projekte strukturiert und erfolgreich abbilden zu können.</p> <p>Phase 1 Theorieschulung Lean Production. Das Basiswissen der Lean Production wird kurzweilig mit Praxisbeispielen unter Einbindung der Semierteilnehmer vermittelt. Die Seminarteilnehmer werden befähigt das erlernte Wissen in der Praxis anzuwenden.</p> <p>Phase 2 Vorstellung und Anwendung von Tools für effiziente Lean Projekte. Praktische Tools wie z. B. Cardboard Engineering, wertsstrombasierte Materialfluss- und Layoutplanung, digitale Belastungsmessung werden den Teilnehmern vermittelt um anstehende Lean-Projekte professionell, effektiv und nachhaltig abbilden zu können.</p> <p>Phase 3 Projektvorstellung der Firmenprojekte durch die Teilnehmer. Die Seminarteilnehmer erarbeiten ein eigenes Projektdesign für die konkrete Aufgabenstellung aus ihrem Unternehmen und stellen in der Gruppe die Projekte vor. Für jeden Teilnehmer wird unter Anleitung des Trainers ein individueller Projektplan mit den Meilensteinen erarbeitet. Im Nachgang führen die Semierteilnehmer auf Basis des erlernten Wissens (Phase 1–2) unterstützt durch das Individual-Coaching (Phase 4) eigenständig Ihre Projekte aus.</p> <p>Phase 4 Individual-Coaching der Teilnehmer. Während dem Projektverlauf, idealerweise nach der Ist-Aufnahme und nach Bedarf während dem Projekt, steht unser Trainer dem Seminarteilnehmer als Coach professionell zur Seite und leistet die erforderliche Unterstützung für ein erfolgreiches Projekt.</p> <p>Phase 5 Ergebnis-Präsentation am Firmenstandort der Teilnehmer. Nach Abschluss der Projekte präsentieren die Seminarteilnehmer den anderen Seminarteilnehmern die erzielten Ergebnisse (KPIs, ROI). Dadurch lernen die Semierteilnehmer von den Vorgehensweisen und Erfahrungen der anderen Semierteilnehmer für zukünftig anstehende neue Projekte.</p>
Nutzen	Effiziente, stabile und verschwendungsfreie Wertschöpfungsprozesse für Bestands- und Neuprodukte. Theoretisches Basiswissen gepaart mit der Anwendungskompetenz sinnvoller Tools an einer konkreten Aufgabenstellung beim Kunden.
Zielgruppe	Verantwortliche für die Lean-Transformation, Kaizen und KVP Verantwortliche, Teamleiter, Produktionsleiter, Prozessbeauftragte.
Ort	ASSTEC GmbH & Co. KG (Phase 1–3) in Zimmern o. R. und am Firmenstandort der Teilnehmer (Phase 4–5)
Dauer	Phase 1: 1 Tag Phase 2: 1 Tag Phase 3: 1 Tag Phase 4: 2 Tage Phase 5: 0,5 Tage pro Teilnehmer/Projekt
Termine	Nach Vereinbarung 4 Phasen (5 Tage) + Phase 5 (0,5 Tage pro Teilnehmer). Die Mindestteilnehmerzahl beträgt 5 Personen.
Teilnehmerzahl	5–12 Personen
Trainer	Senior Consultant
Kontakt	Fon +49 7 41.1 74 76-0 Fax +49 7 41.1 74 76-123 Email info@asstec.net

Änderungen vorbehalten.

Software für Layout- und Materialflussplanung visTABLE®



<p>Software</p>	<p>Software für die innovative und effiziente Fabrikplanung, Materialfluss- und Wertstromanalyse. Sie entwickeln das Fabriklayout unter Beachtung von optimiertem Wertstrom und Materialfluss.</p> <p>Fabrikplanung. Einfacher und intuitiver Zugang zur Planungsaufgabe. Direkte Interaktion mit den Ergebnissen der Planungsschritte, auch in 3D. Sie müssen nicht hunderte von Produktdaten eingeben um valide Planungsergebnisse zu erreichen. Grobe Daten zum erwarteten Materialdurchsatz genügen, um ein gutes Blocklayout aufzubauen. Durch Betrachtung der Materialflüsse von Anfang an und durch schrittweise Verfeinerung werden Sie in der Planung konkreter und besser je mehr Detailwissen im Planungsverlauf z.B. über Produkte, Technologien und Logistik in Ihrer zukünftigen Fabrik verfügbar wird.</p> <p>Materialflussanalyse. Der Materialfluss ist das Wichtigste im Produktionsunternehmen. Darum kommt es darauf an, Material schnell und direkt zwischen den notwendigen Wertschöpfungsschritten zu bewegen. visTABLE® macht diese Notwendigkeit mit den Möglichkeiten der Digitalen Fabrik zu einer kreativen Aufgabe, die zu anschaulichen und nachvollziehbaren Ergebnissen führt.</p> <p>Wertstromanalyse. visTABLE® ist hervorragend mit dem Wertstromdesign kombinierbar. Visualisierungs- und Bewertungsfunktionen von visTABLE® mit direktem Bezug zu realen Layout-Objekten generieren einen wesentlichen Mehrwert gegenüber traditionellen Vorgehensweisen. Erleben des Soll-Wertstroms anhand der eigenen Produktionsstrukturen in einem digitalen Layoutmodell (2D und 3D). Der Wertstrom steht hierbei für alles was erforderlich ist, um ein Produkt vom Rohmaterial in die Hände des Kunden zu bringen. Diese Betrachtung „von Rampe zu Rampe“ fokussiert die wesentlichen Flusssysteme der Fabrik: Material- und Informationsfluss.</p> <p>Ihr Nutzen:</p> <ul style="list-style-type: none"> · Lean Production gestalten · Verschwendung in der Logistik vermeiden · Planungsfehler frühzeitig erkennen · KVP / Kaizen Maßnahmen · einfache Softwarebedienung ohne CAD-Kenntnisse · 3D Visualisierung
<p>Wartungs- vertrag</p>	<p>Sie erhalten gratis die neuen Software- Updates mit erweiterten Software-Funktionalitäten und Objekten. Wir unterstützen Sie mit unserem Online- Support via Fernwartung und Kundenportal. Bei Supportanfragen garantieren wir Ihnen eine Reaktionszeit von kleiner 24 Stunden.</p>
<p>Basis- schulung</p>	<p>Nach der zweitägigen Basisschulung sind Sie in der Lage die Software visTABLE® eigenständig und nachhaltig zu bedienen.</p> <p>Folgende Inhalt werden in der Schulung vermittelt:</p> <ul style="list-style-type: none"> · visTABLE® Funktionalitäten, Bedienoberfläche · Import- und Exportfunktionen · Erstellung eines Fabriklayouts · Layoutbewertung und -optimierung · Erstellung von 2D Objekten mit dem Objektmanager
<p>Kontakt</p>	<p>Fon +49 7 41.1 74 76-0 Fax +49 7 41.1 74 76-123 Email info@asstec.net Web www.asstec.net</p>

Änderungen vorbehalten.



Planungstisch TOUCHtableboard



TOUCHtableboard in der 90° Position



TOUCHtableboard in der Tischposition



TOUCHtableboard in der 45° Position

Anwendung	<p>Das TOUCHtableboard ermöglicht es Ihrem Team gemeinsame Ideen zu entwickeln und Lösungen zu verwirklichen. Und dies auf eine natürliche und motivierende Art und Weise.</p> <p>Bisher war die Arbeit Ihres Teams auf die Interaktion mit einem Personal Computer an einem Einzelarbeitsplatz beschränkt. Ergebnisse von Meetings konnten durch die Verwendung einfacher Flip Charts nur mit Medienbrüchen in die digitale Welt überführt werden.</p> <p>Mit unserem Planungstisch präsentieren und interagieren Sie und Ihre Mitarbeiter auf eine Weise die Kreativität fördert und Berührungsängste mit der digitalen Arbeitsumgebung abbaut. Die Bedienung erfolgt dabei über den Finger oder einem Stift, so dass sich das TOUCHtableboard ideal für KVP- Projekte eignet, und über vorhandene Anschlüsse ideal in Ihre Konferenzräume integriert.</p> <p>Nutzen Sie das Potential von visTABLE® durch den Einsatz des darauf abgestimmten TOUCHtableboard, um über eine optimale Planungsunterstützung in kürzerer Zeit bessere Lösungen zu erarbeiten.</p>
Nutzen	<p>Gemeinsam planen. Stark präsentieren.</p> <ul style="list-style-type: none"> · gleichzeitig interagieren und kommunizieren im Team · optimale Bedienung von TOUCHtableboard · gewohnte Tischposition für alle Teilnehmer · großflächiges Display für beste Sichtbarkeit und optimale Bedienung · einfache Bedienung über Finger oder Stift · Tafelposition für Seminare, Meetings und Präsentationen
Technische Ausführung	<p>Höhen- / Neigungsverstellung</p> <ul style="list-style-type: none"> · kombinierte stufenlose Höhen- und Neigungsverstellung · elektrische Teleskophubsäule · Fernbedienung <p>Bildschirm</p> <ul style="list-style-type: none"> · 55" Bildschirmdiagonale · Ultra-HD (4K) Auflösung · Multi-Touch (max. 80 Berührungspunkte) · robuste, kratzfeste Antireflex-Glasoberfläche · rahmenlose Ausführung · Objekterkennungsfunktion <p>PC</p> <ul style="list-style-type: none"> · Slot-in PC · Prozessor Intel Core i5-7440EQ 4x2,9 GHz · Grafikkarte Intel HD Graphics 630 · Festspeicher 16 GB · Festplatte 256 GB SSD · Betriebssystem Windows 10 professional · Wlan-Modul
Kontakt	<p>Fon +49 7 41.1 74 76-0 Fax +49 7 41.1 74 76-123 Email info@asstec.net Web www.asstec.net</p>

Änderungen vorbehalten.