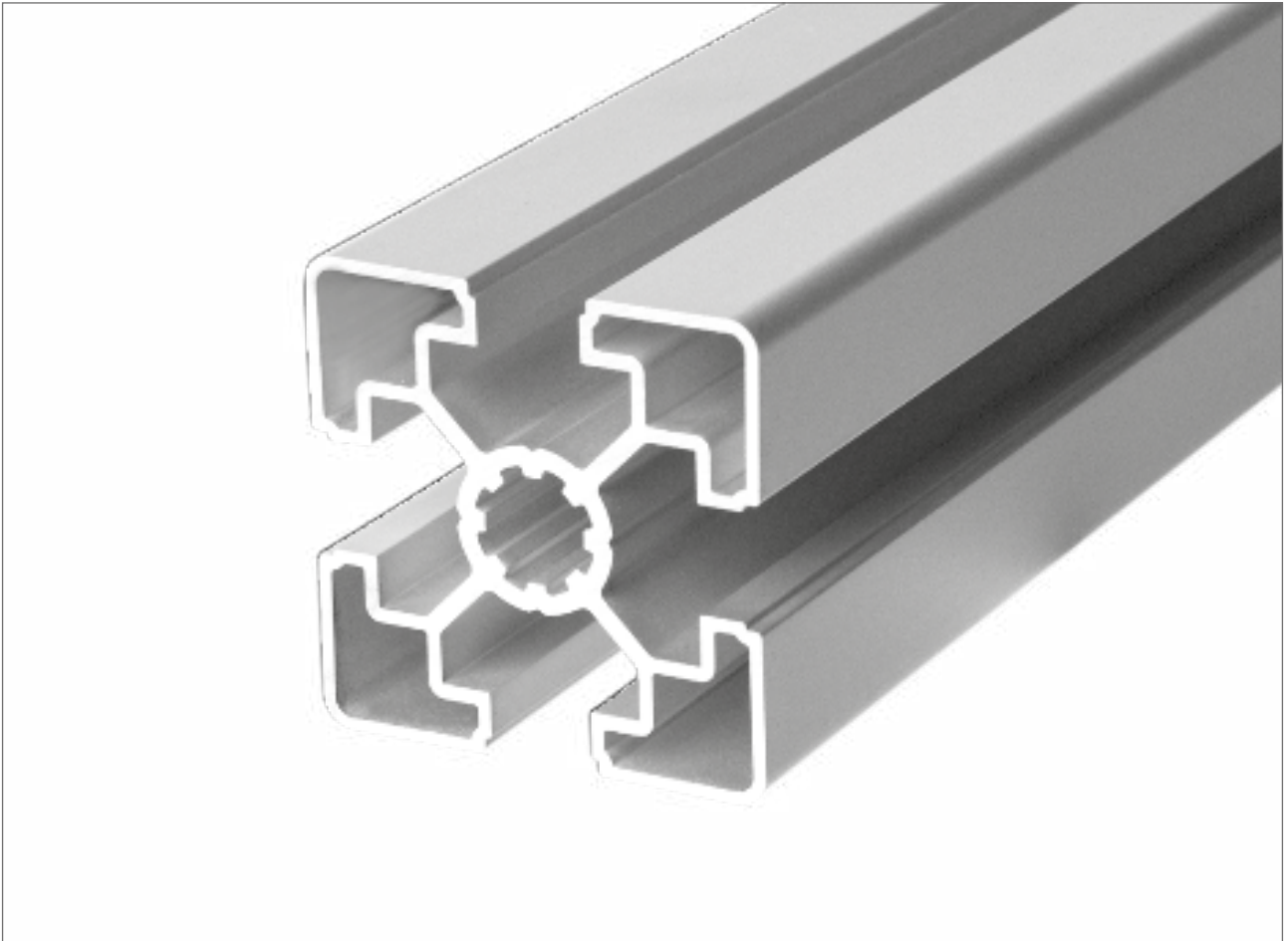




REALISIERUNG

Aluminiumstrebenprofil 45 x 45SL



Die preisattraktive Alternative, Profil 45 x 45SL: Leicht. Stabil. Kompatibel.

Aluminiumprofile eignen sich hervorragend für die Herstellung von Betriebsmitteln wie Montage-, Prüf-, Kommissionier- und Versandarbeitsplätze, Maschinengestelle, Schutzeinrichtungen, (Kanban-) Regale, Transport-, Bereitstellungs- und Rüstwagen u. v. m.

Modifikationen, bedingt durch immer kürzer werdende Produktlebenszyklen, sind durch innovative Schraubverbindungen einfach durchzuführen.

Geringes Gewicht bei hoher Stabilität und die Demontagemöglichkeit und Wiederverwendung der Komponenten machen die Aluminiumprofile alternativlos.

Mit dem neuen Profilquerschnitt **45 x 45SL – SL** steht dabei für **superleicht** – ist es uns gelungen, das spezifische Gewicht um ca. 14% zu verringern, ohne dabei die statischen Eigenschaften wesentlich zu reduzieren. Die **Funktionsabmessungen** (Außen- und Profildnutabmessungen) sind **identisch** geblieben. Damit lassen sich alle Verbinder auch bei diesem neuen Querschnitt anwenden.

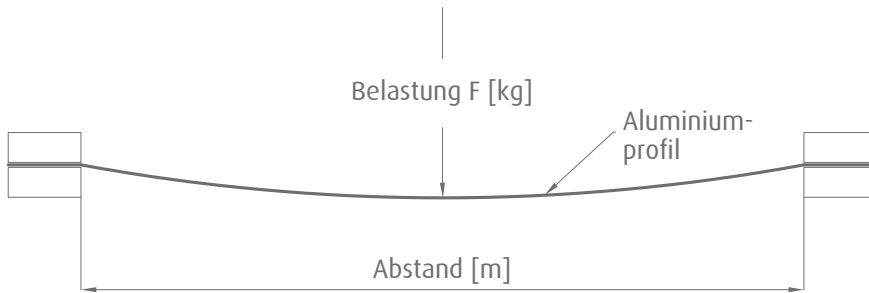
Das Aluminiumprofil **45 x 45SL** ist somit die ideale **Alternative** mit ca. 17%¹⁾ **Preisvorteil** zum herkömmlichen Profil **45 x 45L**.

¹⁾Artikel 14879 vs. 10099

Technische Daten

	45 x 45L	45 x 45SL	45 x 45L vs. 45 x 45SL
Masse m [kg/m]	1,5	1,3	- 14 %
Profilfläche A [cm ²]	5,7	4,8	- 16 %
Trägheitsmoment I _{x,y} [cm ⁴]	11,0	9,0	- 18 %
Widerstandsmoment W _{x,y} [cm ³]	4,9	4,0	- 18 %

Belastung (Durchbiegung)



Abstand [m]	Belastung F [kg]	Durchbiegung [mm]	
		45 x 45L	45 x 45SL
0,5	50	0,0	0,1
1,0	50	0,3	0,4
1,5	50	1,1	1,4
2,0	50	2,7	3,3

Einsatzbereiche

Der Einsatz des neuen Profilquerschnitts 45x45SL eignet sich besonders bei:

- kurzen freikragenden Profilen mit geringer Momentbelastung
- Profilen die rechts und links befestigt werden
- Versteifungsprofilen
- Profilen mit Krafteinwirkung in Längsrichtung (Pressrichtung)



Beispielhaft an dem abgebildeten Arbeitsplatz, haben wir die Profile grün hinterlegt, die ohne Bedenken in der Ausführung 45 x 45SL ausgeführt werden können.





Rollen mit Befestigungsplatte

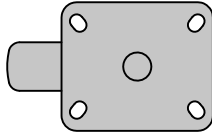
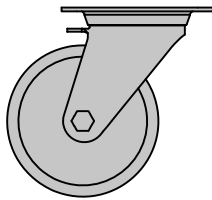
Lenkrolle D100 mit Befestigungsplatte



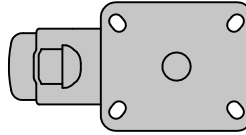
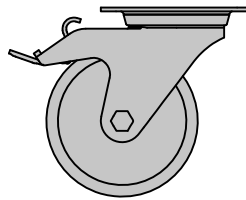
Bockrolle D100



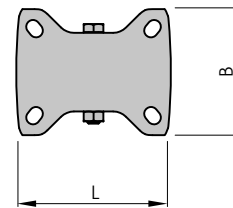
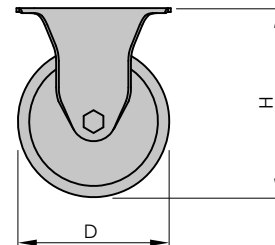
Ausführung A: Lenkrolle mit Befestigungsplatte



Ausführung B: Lenkrolle mit Befestigungsplatte und Feststeller



Ausführung C: Bockrolle



Art.-Nr.	Artikel	Ausführung	Belag	D [mm]	H [mm]	L x B [mm]	F _{max} [N]
14406	Lenkrolle mit Befestigungsplatte	A	TP	100	125	100x85	1100
14983	Lenkrolle mit Befestigungsplatte	B	TP	100	125	100x85	1100
14407	Lenkrolle mit Befestigungsplatte	A	TP	100	125	100x85	700
14984	Lenkrolle mit Befestigungsplatte	B	TP	100	125	100x85	700
14178	Lenkrolle mit Befestigungsplatte	A	PU	100	125	100x85	1500
15102	Lenkrolle mit Befestigungsplatte	B	PU	100	125	100x85	1500
14179	Lenkrolle mit Befestigungsplatte	A	PU	100	125	100x85	1300
15122	Lenkrolle mit Befestigungsplatte	B	PU	100	125	100x85	1300
14408	Bockrolle mit Befestigungsplatte	C	TP	100	125	100x85	1100

A Lenkrolle B Lenkrolle mit Feststeller C Bockrolle TP Thermoplast PU Polyurethan

Gerne bieten wir Ihnen auch weitere Varianten gemäß Ihren individuellen Anforderungen an.

Anwendung Rollen finden Anwendung bei mobilen Betriebsmitteln und Transportgeräten wie z.B. Arbeitsplätze, Transport-, Rüst- und Bereitstellungswagen, Trolleys, Bodenroller, etc. Für Standard-Anwendungen empfehlen wir den Thermoplast-Belag. Für anspruchsvollere Anwendungen eignet sich der Polyurethan-Belag. Alle Rollen sind auch in ESD-Ausführung verfügbar.

Material **Gehäuse:** Stahlblech, verzinkt und blau chromatiert, **Laufbelag:** Thermoplast, Polyurethan

Technische Änderungen vorbehalten.



Arbeitsdrehstühle

Modelle	
Isitec	Der Isitec ist ein robuster Industriestuhl mit hervorragendem Preis- Leistungsverhältnis für Fertigung, Montage und Labor. Der neu entwickelte SoftTouch- Integralschaum für Sitzfläche und Rückenlehne ist besonders resistent gegen äußere Einflüsse, und bietet trotzdem einen besonders weichen und angenehmen Sitzkomfort. Durch die vielfachen Verstellfunktionen erreichen Sie immer eine ergonomisch optimale Sitzposition. Ausgeführt für reine Sitzarbeitsplätze alternativ mit Gleitern oder Rollen, oder für Sitz-/Steharbeitsplätze mit Gleitern und Fußring findet sich immer der passende Arbeitsdrehstuhl für Ihre individuellen Anforderungen.
Neon	Der Arbeitsdrehstuhl Neon bietet durch die wechselbaren Polster Elemente kombiniert mit den zahlreichen Verstellfunktionen höchste Flexibilität und Ergonomie. Durch die anatomische Formgebung ist der Arbeitsdrehstuhl gesundheits- und damit leistungs-fördernd. Mit den zahlreichen Polsterspezifikationen läßt sich der Neon optimal an die Gegebenheiten individuell anpassen, und garantiert den multifunktionalen Einsatz. Wie auch der Isitec ist der Neon für reine Sitzarbeitsplätze alternativ mit Gleitern oder Rollen, oder für Sitz-/Steharbeitsplätze mit Gleitern und Aufstiegshilfe verfügbar.
Neon ESD	Der Neon ESD entspricht von der Ausführung dem o. a. Modell Neon mit der Ergänzung, dass die dabei verwendeten Materialien volumenleitächtig ausgeführt sind, um einen zuverlässigen ESD- Schutz zu garantieren. Ableitwiderstand: 10 ⁶ Ω bis 10 ⁹ Ω, Oberflächenwiderstand: 10 ⁵ Ω



Bild 1



Bild 2



Bild 3

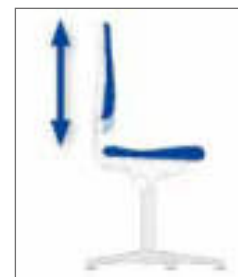


Bild 4

Verstellfunktionen	Bild	
Permanentkontakt Rückenlehne	1	Die Rückenlehne folgt den Körperbewegungen und ermöglicht die natürliche Be- und Entlastung unterschiedlicher Muskel- und Wirbelsäulenpartien.
Synchrontechnik	2	Die Synchrontechnik bewirkt den synchronen Bewegungsablauf von Sitz- und Rückenlehne und stützt die individuellen Sitzhaltungen. Die gesamte Muskulatur wird entspannt, die Durchblutung verbessert und die Bandscheiben werden entlastet.
Sitzhöhenverstellung	3	Mit einem leichten Fingerdruck kann die Sitzhöhe individuell auf die jeweilige Körpergröße und Arbeitsplatz-situation eingestellt werden. Eine umkapselte Sicherheitsfeder fängt Biege- und Wechselbelastungen federnd ab.
Rückenlehnenhöhen-verstellung	4	Eine integrierte Skala hilft bei der körpergerechten Einstellung der Rückenlehnen- Höhe für die individuelle Anpassung der Lendenwirbelstütze auf die jeweilige Körpergröße sowie den optimalen Abstützpunkt.



Bild 5



Bild 6



Bild 7



Bild 8

Polstervarianten	Bild	
Stoff	5	Weiches, atmungsaktives Textilpolster bestehend aus strapazierfähigem Bezugsstoff. Bei den ESD-Polstern werden Metallfäden eingewoben, die den erforderlichen Ableitwert garantieren. Farbvarianten: schwarz, blau, grau.
Integralschaum	6	Das Integralschaumpolster sorgt für weiches und bequemes „Luftkissen-Sitzen“, die strukturierte Oberfläche für optimalen Klima- Komfort. Die Oberfläche ist beständig gegen leichte Säuren und Laugen, abwaschbar und gut zu reinigen. Farbvarianten: schwarz, blau, grau.
Kunstleder	7	Der rutsch- und reißfeste Bezug ermöglicht weiches und bequemes Sitzen. Das Abwaschen und Reinigen ist problemlos möglich. Farbvarianten: schwarz, blau, grau.
Supertec, Superfabric	8	Der neue Supertec-Bezug besteht aus einem Textilträger der mit einer Microtec-Panzerung versehen ist. Dadurch ist das Polster sehr atmungsaktiv, komfortabel, weich und bequem und zugleich sehr widerstand-fähig, rutschfest und reinigungsfreundlich. Farbvarianten: schwarz, blau, grau.

Isitec **5** Neon **5** Neon ESD **5**



Arbeitsdrehstuhl Isitec



Ausführung: Typ A



Ausführung: Typ B



Ausführung: Typ C

Art.-Nr.	Ausführung	Verstellfunktion	Sitzhöhenverstellbereich H [mm]
13402	Typ A	Permanentkontakt mit Sitzneigung	430 - 600
13403	Typ B	Permanentkontakt mit Sitzneigung	430 - 600
13404	Typ C	Permanentkontakt mit Sitzneigung	580 - 850

Gerne bieten wir Ihnen auch weitere Varianten gemäß Ihren individuellen Anforderungen an.

Anwendung	Robuster Arbeitsdrehstuhl ausgeführt wahlweise mit Rollen oder Gleitern für reine Sitzarbeitsplätze, oder als Hochstuhl mit Gleitern für Sitz-/ Steharbeitsplätze.
Material	Fußkreuz: Kunststoff, schwarz; Polster: Integralschaum, schwarz

Technische Änderungen vorbehalten.



Arbeitsdrehstuhl Neon



Ausführung: Typ A



Ausführung: Typ B



Ausführung: Typ C



Farben Flexband

Ausführung	Permanente Kontakt Rückenlehne				Synchrontechnik				Sitzhöhe H [mm] ²⁾
	orange ¹⁾	grün ¹⁾	blau ¹⁾	grau ¹⁾	orange ¹⁾	grün ¹⁾	blau ¹⁾	grau ¹⁾	
Typ A	15010	15011	15014	15013	15015	15016	15017	15018	450-620
Typ B	15019	15020	15021	15022	15023	15024	15025	15026	450-620
Typ C	15027	15028	15029	15030	15031	15032	15033	15034	590-870

¹⁾ Farbe Flexband ²⁾ Maßangabe ohne Sitzpolster



Ausführung: Typ D



Ausführung: Typ E



Ausführung: Typ F



Ausführung: Typ G

Polstervariante	Ausführung	schwarz Art.-Nr.	blau Art.-Nr.	grau Art.-Nr.
Stoff Duotec	Typ D	15012	15036	15037
Kunstleder Magic	Typ E	15038	15039	15040
Integralschaum	Typ F	15041	15042	15043
Supertec	Typ G	15044	15045	15046

Gerne bieten wir Ihnen auch weitere Varianten gemäß Ihren individuellen Anforderungen an.

Anwendung	Variantenreicher Arbeitsdrehstuhl ausgeführt wahlweise mit Rollen oder Gleitern für reine Sitzarbeitsplätze, oder als Hochstuhl mit Gleitern für Sitz-/Steharbeitsplätze.
Material	Fußkreuz: Aluminium, pulverbeschichtet schwarz; Polster: Stoff, Kunstleder, Integralschaum, Supertec

Technische Änderungen vorbehalten.



Arbeitsdrehstuhl Neon ESD



Ausführung: Typ A



Ausführung: Typ B



Ausführung: Typ C



Ausführung	Permanente Kontakt Rückenlehne				Synchrontechnik				Sitzhöhe H [mm] ²⁾
	orange ¹⁾	grün ¹⁾	blau ¹⁾	grau ¹⁾	orange ¹⁾	grün ¹⁾	blau ¹⁾	grau ¹⁾	
Typ A	15047	15048	15049	15050	15051	15052	15053	15054	450-620
Typ B	15055	15056	15057	15058	15059	15060	15061	15062	450-620
Typ C	15063	15064	15065	15066	15067	15068	15069	15070	590-870

¹⁾ Farbe Flexband ²⁾ Maßangabe ohne Sitzpolster



Ausführung: Typ D



Ausführung: Typ E



Ausführung: Typ F



Ausführung: Typ G

Polstervariante	Ausführung	schwarz Art.-Nr.	blau Art.-Nr.	grau Art.-Nr.
Stoff Duotec	Typ D	15071	15072	15073
Kunstleder Magic	Typ E	15074		
Integralschaum	Typ F	15075		
Supertec	Typ G	15076		

Gerne bieten wir Ihnen auch weitere Varianten gemäß Ihren individuellen Anforderungen an.

Anwendung	ESD-Arbeitsdrehstuhl ausgeführt wahlweise mit Rollen oder Gleitern für reine Sitzarbeitsplätze, oder als Hochstuhl mit Gleitern für Sitz- / Steharbeitsplätze.
Material	Fußkreuz: Aluminium, pulverbeschichtet schwarz; Polster: Stoff, Kunstleder, Integralschaum, Supertec

Technische Änderungen vorbehalten.

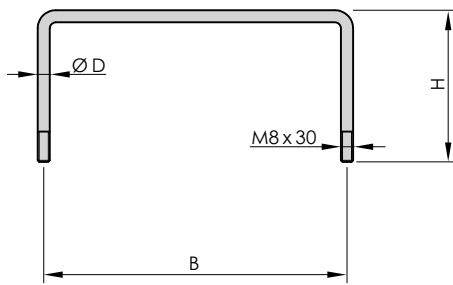


Trennbügel



Befestigungs-
variante 1

Befestigungs-
variante 2



Art.-Nr.	Artikel	B [mm]	H [mm]	D [mm]
15103	Trennbügel 200x100	200	100	7,1
15104	Trennbügel 200x200	200	200	7,1
15105	Trennbügel 300x150	300	150	7,1
15106	Trennbügel 300x300	300	300	7,1
15107	Trennbügel 400x200	400	200	7,1
15108	Trennbügel 400x400	400	400	7,1
15110	Bundmutter M8			
10829	Nutenstein M8 für 8mm Nut			
11178	Nutenstein M8 für 10mm Nut			

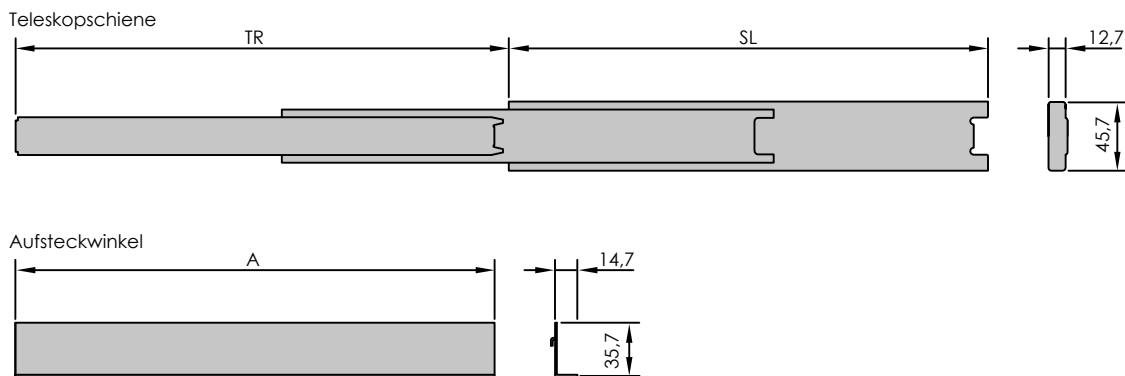
Gerne bieten wir Ihnen auch weitere Varianten gemäß Ihren individuellen Anforderungen an.

Anwendung	Trennbügel werden bevorzugt für die Bereitstellung von Faltpapier eingesetzt. Zwei Befestigungsvarianten stehen zur Verfügung. Bei der Variante 1 werden pro Bügel zwei 9mm Bohrungen in das Flächenelemente eingebracht und der Trennbügel pro Bügelseite über 2 Bundmuttern befestigt. Bei Variante 2 erfolgt die Bügelbefestigung über die Profilmuten der Aluminiumstrebenprofilen. Bei dieser Befestigungsvariante wird pro Bügelseite eine Bundmutter und ein Nutenstein (passend zur Profilmute auswählen) auf das Gewinde aufgebracht. Der Nutenstein mit dem Trennbügel wird in das Profil eingeschoben und über die Bundmutter befestigt. Durch Lösen der Bundmutter lässt sich der Trennbügel stufenlos entlang der Profilmute verschieben und neu positionieren.
Material	Trennbügel: Stahldraht, Pulverbeschichtung lichtgrau RAL 7035; Bundmutter, Nutenstein: Stahl verzinkt, blau chromatiert

Technische Änderungen vorbehalten.



Teleskopschienen ohne Kippsicherung



Art.-Nr.	Artikel	SL [mm]	TR [mm]	F _{max} [N]	A [mm]
15077	Teleskopschienenpaar mit Vollauszug SL250	250	243	410	
15078	Teleskopschienenpaar mit Vollauszug SL300	300	305	420	
15079	Teleskopschienenpaar mit Vollauszug SL350	350	356	430	
15080	Teleskopschienenpaar mit Vollauszug SL400	400	406	440	
15081	Teleskopschienenpaar mit Vollauszug SL450	450	457	450	
15082	Teleskopschienenpaar mit Vollauszug SL500	500	508	450	
15083	Teleskopschienenpaar mit Vollauszug SL550	550	559	450	
15084	Teleskopschienenpaar mit Vollauszug SL600	600	610	450	
15085	Teleskopschienenpaar mit Vollauszug SL650	650	660	440	
15100	Teleskopschienenpaar mit Vollauszug SL700	700	711	430	
15086	Aufsteckwinkel L350 für Artikel 15079				346,7
15087	Aufsteckwinkel L400 für Artikel 15080				395,7
15088	Aufsteckwinkel L450 für Artikel 15081				446,8
15089	Aufsteckwinkel L500 für Artikel 15082				496,8
15090	Aufsteckwinkel L550 für Artikel 15083, 15084, 15085, 15100				546,8

Gerne bieten wir Ihnen auch weitere Varianten gemäß Ihren individuellen Anforderungen an.

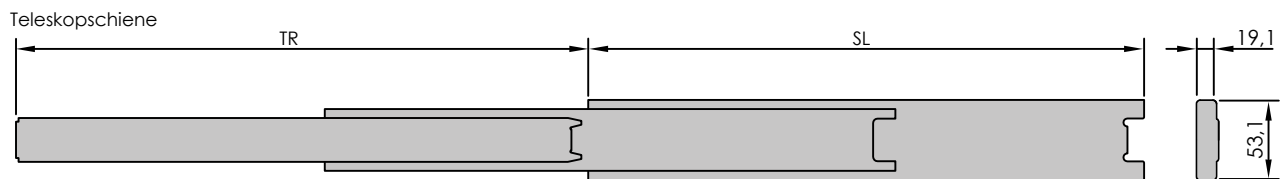
Anwendung Teleskopauszüge werden für Schubladen, ausziehbare Arbeits- und Ablagebereiche sowie für die Werkzeug- und Materialbereitstellung eingesetzt. Alle verfügbaren Varianten sind mit Vollauszug, äußerst robust und leichtgängig ausgeführt. In der geschlossenen Position wird der Auszug arretiert. Für die Boden-/Plattformmontage eignen sich besonders die dazu passenden Aufsteckwinkel.

Material **Schienenprofil, Aufsteckwinkel:** Stahlblech verzinkt, blau chromatiert

Technische Änderungen vorbehalten.



Teleskopschienen mit Kippsicherung



Art.-Nr.	Artikel	SL [mm]	TR [mm]	F _{max} [N]
15091	Teleskopschienen-Set mit Vollauszug SL350	350	355	850
15092	Teleskopschienen-Set mit Vollauszug SL400	400	430	900
15093	Teleskopschienen-Set mit Vollauszug SL450	450	480	950
15094	Teleskopschienen-Set mit Vollauszug SL500	500	530	1000
15095	Teleskopschienen-Set mit Vollauszug SL550	550	580	950
15096	Teleskopschienen-Set mit Vollauszug SL600	600	630	850
15097	Teleskopschienen-Set mit Vollauszug SL650	650	680	800
15098	Teleskopschienen-Set mit Vollauszug SL700	700	730	700
15099	Schloss für Teleskopschienen mit Kippsicherung			

Gerne bieten wir Ihnen auch weitere Varianten gemäß Ihren individuellen Anforderungen an.

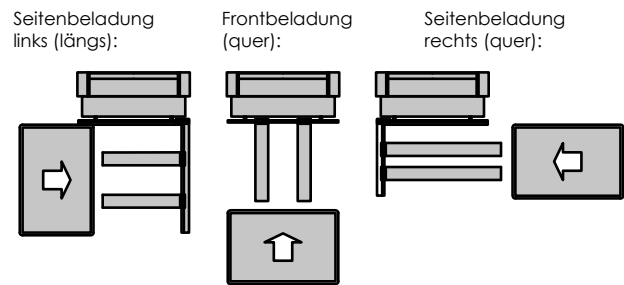
Anwendung Teleskopauszüge werden für Schubladen, ausziehbare Arbeits- und Ablagebereiche sowie für die Werkzeug- und Materialbereitstellung eingesetzt. Alle verfügbaren Varianten sind mit Vollauszug, äußerst robust und leichtgängig ausgeführt. In der geschlossenen Position wird der Auszug arretiert. Die Kippsicherung ermöglicht bei übergeordneter Anordnung von mehreren Auszügen, dass nur eine Schublade geöffnet werden kann. Damit wird die Kippsicherheit bei korrekter Auslegung der Applikation gewährleistet. Weiterhin steht ein Schloss zur Verfügung um die Schubladen zu verschließen.

Material **Schienenprofil:** Stahlblech verzinkt, blau chromatiert

Technische Änderungen vorbehalten.



Kistenhubgerät VARIOlifter1000



Art.-Nr.	Artikel	Hinweise
15260	Kistenhubgerät VARIOlifter1000 E4.0 ORLT ¹⁾	ohne Automatikbetrieb
15004	Kistenhubgerät VARIOlifter1000 E4.0 1RLT ¹⁾	mit Automatikbetrieb, Vorwahl Auf/Ab erforderlich; 1 Behälter/Ebene
15118	Kistenhubgerät VARIOlifter1000 E4.0 1+1RLT ¹⁾	mit Automatikbetrieb, Vorwahl Auf/Ab erforderlich; 2 Behälter/Ebene
15119	Kistenhubgerät VARIOlifter1000 E4.0 2RLT ¹⁾	mit Automatikbetrieb; 1 Behälter/Ebene
15120	Kistenhubgerät VARIOlifter1000 E4.0 2+2RLT ¹⁾	mit Automatikbetrieb; 2 Behälter/Ebene
14434	Gabelpaar S400	
14435	Gabelpaar S600	
14436	Gabelaufnahme Frontbeladung VARIOlifter1000 E4.0	
14705	Gabelaufnahme Seitenbeladung quer L=390mm	zusätzlich Artikel 14436 erforderlich
14996	Gabelaufnahme Seitenbeladung längs L=590mm	zusätzlich Artikel 14436 erforderlich
14438	Stützplatte Frontbeladung VARIOlifter1000 E4.0	
14439	Stützplatte Seitenbeladung VARIOlifter1000 E4.0	

¹⁾ RLT = Reflexions-Licht-Taster.

Anwendung	Das elektrische Kistenhubgerät VARIOlifter dient zum Heben und Senken von Kleinteileladungsträgern (KLT), Blistern oder anderen Behältern. Mit Bodenrollern von vorne, rechts und links quer oder längs bestückbar, bietet der VARIOlifter die maximale Flexibilität im täglichen Einsatz. Die ergonomische Positionierung der Behälter am Arbeitsplatz ist sowohl manuell über die Tasten AUF und AB als auch im Automatikbetrieb möglich. Im Automatikbetrieb wird bei der Entnahme eines Behälters automatisch zeitverzögert eine Hubbewegung um die Höhe des entnommenen Behälters durchgeführt. Bei der Beladung eines Behälters wird automatisch zeitverzögert eine Senkbewegung um die Höhe des hinzugefügten Behälters durchgeführt. Die jeweilige Arbeitshöhe kann beliebig stufenlos auf die individuellen Gegebenheiten angepasst werden. Auch bei unterschiedlichen Behälterhöhen bleibt die Arbeitshöhe immer auf dem zuvor eingestellten Wert.	
Technische Ausführung	Abmessung (ohne Gabel) BxHxT [mm]: 605x1287x296 Gabelhöhe [mm]: 95 bis 1.000 max. Tragkraft [N]: 2.000 max. Hubgeschwindigkeit [mm/sec.]: 33 Betriebsspannung U [V]: 100-240 Schutzart: IP54 IEC 529 Einschaltdauer ED: S1	<ul style="list-style-type: none"> • elektrischer Getriebemotor mit Bremse • wartungsarme Kugelumlaufspindel • Rohrgriff und Bockrollen zum Verfahren und Positionieren des VARIOlifter • abnehmbares Bedienpult (2m Kabel) mit NOT-AUS, Leuchttaster (ON, AUF, AB, MANUAL, AUTO) und SERVICE Anzeige • Reflexions-Licht-Taster für die Arbeitshöhe im Automatikbetrieb stufenlos einstellbar

Technische Änderungen vorbehalten.