

# Profile und Zubehör Profilbaureihe 8

**WIR SAGEN DER  
VERSCHWENDUNG  
DEN KAMPF AN**

8 mm Profil-Nut 02

6 mm Profil-Nut 26

5 mm Profil-Nut 32

---

**Profil 8 40x16 schwer**


Material: **Aluminium eloxiert**  
 Masse [kg/m] **1,130**  
 Abmessung [mm] **40 x 16 x 6030**

Bearbeitungskosten:  
 1,75 € / Schnitt (Type A)  
 1,26 € / Duchgangsbohrung D7  
 1,02 € / stirnseitig Gewinde M8  
 1,67 € / Stufenbohrung D20x5  
 1,75 € / Stufenbohrung D20x16

Artikel Nr.  
**40470** 1 m  
**40476** 1 PE (1 x 6 m)  
**40477** 1 PE (10 x 3 m)  
**40479** 1 PE (10 x 6 m)

**Profil 8 40x40 leicht**


Material: **Aluminium eloxiert**  
 Masse [kg/m] **1,740**  
 Abmessung [mm] **40 x 40 x 6100**

Bearbeitungskosten:  
 1,75 € / Schnitt (Type A)  
 1,26 € / Duchgangsbohrung D7  
 1,02 € / stirnseitig Gewinde M8  
 1,67 € / Stufenbohrung D20x5  
 1,75 € / Stufenbohrung D20x16

Artikel Nr.  
**40480** 1 m  
**40485** 1 PE (1 x 3 m)  
**40486** 1 PE (1 x 6 m)  
**40487** 1 PE (16 x 3 m)  
**40489** 1 PE (16 x 6 m)  
**40488** 1 PE (72 x 6 m)

**Profil 8 40x40 schwer**


Material: **Aluminium eloxiert**  
 Masse [kg/m] **2,470**  
 Abmessung [mm] **40 x 40 x 6030**

Bearbeitungskosten:  
 1,75 € / Schnitt (Type A)  
 1,26 € / Duchgangsbohrung D7  
 1,02 € / stirnseitig Gewinde M8  
 1,67 € / Stufenbohrung D20x5  
 1,75 € / Stufenbohrung D20x16

Artikel Nr.  
**40490** 1 m  
**40495** 1 PE (1 x 3 m)  
**40496** 1 PE (1 x 6 m)  
**40497** 1 PE (16 x 3 m)  
**40499** 1 PE (16 x 6 m)

**Profil 8 40x40 - 45° leicht**


Material: **Aluminium eloxiert**  
 Masse [kg/m] **1,500**  
 Abmessung [mm] **40 x 40 x 6030**

Bearbeitungskosten:  
 1,75 € / Schnitt (Type A)  
 1,26 € / Duchgangsbohrung D7  
 1,02 € / stirnseitig Gewinde M8  
 1,67 € / Stufenbohrung D20x5  
 1,75 € / Stufenbohrung D20x16

Artikel Nr.  
**40500** 1 m  
**40506** 1 PE (1 x 6 m)  
**40509** 1 PE (8 x 6 m)

**Profil 8 40x40 - 45° schwer**


Material: **Aluminium eloxiert**  
 Masse [kg/m] **1,970**  
 Abmessung [mm] **40 x 40 x 6030**

Bearbeitungskosten:  
 1,75 € / Schnitt (Type A)  
 1,26 € / Duchgangsbohrung D7  
 1,02 € / stirnseitig Gewinde M8  
 1,67 € / Stufenbohrung D20x5  
 1,75 € / Stufenbohrung D20x16

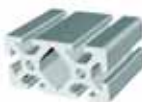
Artikel Nr.  
**40510** 1 m  
**40516** 1 PE (1 x 6 m)  
**40519** 1 PE (8 x 6 m)

**Profil 8 80x16 schwer**


Material: **Aluminium eloxiert**  
 Masse [kg/m] **2,200**  
 Abmessung [mm] **80 x 16 x 6030**

Bearbeitungskosten:  
 1,75 € / Schnitt (Type A)  
 1,26 € / Duchgangsbohrung D7  
 1,02 € / stirnseitig Gewinde M8  
 1,67 € / Stufenbohrung D20x5  
 1,75 € / Stufenbohrung D20x16

Artikel Nr.  
**40520** 1 m  
**40526** 1 PE (1 x 6 m)  
**40528** 1 PE (10 x 3 m)  
**40529** 1 PE (5 x 6 m)

**Profil 8 80x40 schwer**


Material: **Aluminium eloxiert**  
 Masse [kg/m] **4,530**  
 Abmessung [mm] **80 x 40 x 6030**

Bearbeitungskosten:  
 1,75 € / Schnitt (Type A)  
 1,26 € / Duchgangsbohrung D7  
 1,02 € / stirnseitig Gewinde M8  
 1,67 € / Stufenbohrung D20x5  
 1,75 € / Stufenbohrung D20x16

Artikel Nr.  
**40540** 1 m  
**40545** 1 PE (1 x 3 m)  
**40546** 1 PE (1 x 6 m)  
**40547** 1 PE (8 x 3 m)  
**40549** 1 PE (8 x 6 m)

**Profil 8 80x40 leicht**


Material: **Aluminium eloxiert**  
 Masse [kg/m] **3,040**  
 Abmessung [mm] **80 x 40 x 6100**

Bearbeitungskosten:  
 1,75 € / Schnitt (Type A)  
 1,26 € / Duchgangsbohrung D7  
 1,02 € / stirnseitig Gewinde M8  
 1,67 € / Stufenbohrung D20x5  
 1,75 € / Stufenbohrung D20x16

Artikel Nr.  
**40530** 1 m  
**40535** 1 PE (1 x 3 m)  
**40536** 1 PE (1 x 6 m)  
**40537** 1 PE (8 x 3 m)  
**40539** 1 PE (8 x 6 m)  
**40538** 1 PE (36 x 6 m)

**Profil 8 80x80 leicht**


Material: **Aluminium eloxiert**  
 Masse [kg/m] **5,330**  
 Abmessung [mm] **80 x 80 x 6100**

Bearbeitungskosten:  
 2,48 € / Schnitt (Type B)  
 1,26 € / Duchgangsbohrung D7  
 1,02 € / stirnseitig Gewinde M8  
 1,67 € / Stufenbohrung D20x5  
 1,75 € / Stufenbohrung D20x16

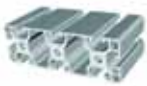
Artikel Nr.  
**40550** 1 m  
**40555** 1 PE (1 x 3 m)  
**40556** 1 PE (1 x 6 m)  
**40557** 1 PE (4 x 3 m)  
**40559** 1 PE (4 x 6 m)  
**40558** 1 PE (18 x 6 m)

**Profil 8 80x80 schwer**


Material: **Aluminium eloxiert**  
 Masse [kg/m] **7,190**  
 Abmessung [mm] **80 x 80 x 6030**

Bearbeitungskosten:  
 2,48 € / Schnitt (Type B)  
 1,26 € / Duchgangsbohrung D7  
 1,02 € / stirnseitig Gewinde M8  
 1,67 € / Stufenbohrung D20x5  
 1,75 € / Stufenbohrung D20x16

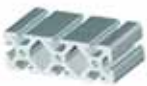
Artikel Nr.  
**40560** 1 m  
**40565** 1 PE (1 x 3 m)  
**40566** 1 PE (1 x 6 m)  
**40567** 1 PE (4 x 3 m)  
**40569** 1 PE (4 x 6 m)

**Profil 8 120x40 leicht**


Material: **Aluminium eloxiert**  
 Masse [kg/m] **4,350**  
 Abmessung [mm] **120 x 40 x 6030**

Bearbeitungskosten:  
 2,48 € / Schnitt (Type B)  
 1,26 € / Duchgangsbohrung D7  
 1,02 € / stirnseitig Gewinde M8  
 1,67 € / Stufenbohrung D20x5  
 1,75 € / Stufenbohrung D20x16

Artikel Nr.  
**40570** 1 m  
**40576** 1 PE (1 x 6 m)  
**40579** 1 PE (5 x 6 m)

**Profil 8 120x40 schwer**


Material: **Aluminium eloxiert**  
 Masse [kg/m] **6,580**  
 Abmessung [mm] **120 x 40 x 6030**

Bearbeitungskosten:  
 2,48 € / Schnitt (Type C)  
 1,26 € / Duchgangsbohrung D7  
 1,02 € / stirnseitig Gewinde M8  
 1,67 € / Stufenbohrung D20x5  
 1,75 € / Stufenbohrung D20x16

Artikel Nr.  
**40580** 1 m  
**40586** 1 PE (1 x 6 m)  
**40589** 1 PE (5 x 6 m)

**Profil 8 120x80 leicht**


Material: **Aluminium eloxiert**  
 Masse [kg/m] **8,130**  
 Abmessung [mm] **120 x 80 x 6030**

Bearbeitungskosten:  
 7,39 € / Schnitt (Type B)  
 1,26 € / Duchgangsbohrung D7  
 1,02 € / stirnseitig Gewinde M8  
 1,67 € / Stufenbohrung D20x5  
 1,75 € / Stufenbohrung D20x16

Artikel Nr.  
**40590** 1 m  
**40596** 1 PE (1 x 6 m)  
**40599** 1 PE (4 x 6 m)

**Profil 8 120x80 schwer**


Material: **Aluminium eloxiert**  
 Masse [kg/m] **10,810**  
 Abmessung [mm] **120 x 80 x 6030**

Bearbeitungskosten:  
 7,39 € / Schnitt (Type C)  
 1,26 € / Duchgangsbohrung D7  
 1,02 € / stirnseitig Gewinde M8  
 1,67 € / Stufenbohrung D20x5  
 1,75 € / Stufenbohrung D20x16

Artikel Nr.  
**40600** 1 m  
**40606** 1 PE (1 x 6 m)  
**40609** 1 PE (4 x 6 m)

**Profil 8 160x40 leicht**


Material: **Aluminium eloxiert**  
 Masse [kg/m] **5,640**  
 Abmessung [mm] **160 x 40 x 6030**

Bearbeitungskosten:  
 7,39 € / Schnitt (Type C)  
 1,26 € / Duchgangsbohrung D7  
 1,02 € / stirnseitig Gewinde M8  
 1,67 € / Stufenbohrung D20x5  
 1,75 € / Stufenbohrung D20x16

Artikel Nr.  
**40610** 1 m  
**40616** 1 PE (1 x 6 m)  
**40619** 1 PE (4 x 6 m)

**Profil 8 160x40 schwer**


Material: **Aluminium eloxiert**  
 Masse [kg/m] **8,640**  
 Abmessung [mm] **160 x 40 x 6030**

Bearbeitungskosten:  
 7,39 € / Schnitt (Type C)  
 1,26 € / Duchgangsbohrung D7  
 1,02 € / stirnseitig Gewinde M8  
 1,67 € / Stufenbohrung D20x5  
 1,75 € / Stufenbohrung D20x16

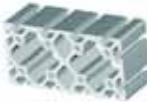
Artikel Nr.  
**40620** 1 m  
**40626** 1 PE (1 x 6 m)  
**40629** 1 PE (4 x 6 m)

**Profil 8 160x80 leicht**


Material: **Aluminium eloxiert**  
 Masse [kg/m] **10,210**  
 Abmessung [mm] **160 x 80 x 6030**

Bearbeitungskosten:  
 7,39 € / Schnitt (Type C)  
 1,26 € / Duchgangsbohrung D7  
 1,02 € / stirnseitig Gewinde M8  
 1,67 € / Stufenbohrung D20x5  
 1,75 € / Stufenbohrung D20x16

Artikel Nr.  
**40630** 1 m  
**40636** 1 PE (1 x 6 m)  
**40639** 1 PE (2 x 6 m)

**Profil 8 160x80 schwer**


Material: **Aluminium eloxiert**  
 Masse [kg/m] **13,520**  
 Abmessung [mm] **160 x 80 x 6030**

Bearbeitungskosten:  
 7,39 € / Schnitt (Type C)  
 1,26 € / Duchgangsbohrung D7  
 1,02 € / stirnseitig Gewinde M8  
 1,67 € / Stufenbohrung D20x5  
 1,75 € / Stufenbohrung D20x16

Artikel Nr.  
**40640** 1 m  
**40646** 1 PE (1 x 6 m)  
**40649** 1 PE (2 x 6 m)

**Laufrollenprofil 8 14**


Material: **Aluminium eloxiert**  
 Masse [kg/m] **4,240**  
 Abmessung [mm] **40 x 40**

Bearbeitungskosten:  
 1,75 € / Schnitt (Type A)  
 1,26 € / Duchgangsbohrung D7  
 1,02 € / stirnseitig Gewinde M8  
 1,67 € / Stufenbohrung D20x5  
 1,75 € / Stufenbohrung D20x16

Artikel Nr.  
**40960** 1 m  
**40969** 1 PE (4 x 6 m)

**Profil 8 40x40 leicht 1N**


Material: **Aluminium eloxiert**  
 Masse [kg/m] **1,780**  
 Abmessung [mm] **40 x 40 x 6030**

Bearbeitungskosten:  
 1,75 € / Schnitt (Type A)  
 1,26 € / Duchgangsbohrung D7  
 1,02 € / stirnseitig Gewinde M8  
 1,67 € / Stufenbohrung D20x5  
 1,75 € / Stufenbohrung D20x16

Artikel Nr.  
**40850** 1 m  
**40856** 1 PE (1 x 6 m)  
**40859** 1 PE (4 x 6 m)

**Profil 8 40x40 leicht 2N90**


Material: **Aluminium eloxiert**  
 Masse [kg/m] **1,300**  
 Abmessung [mm] **40 x 40 x 6030**

Bearbeitungskosten:  
 1,75 € / Schnitt (Type A)  
 1,26 € / Duchgangsbohrung D7  
 1,02 € / stirnseitig Gewinde M8  
 1,67 € / Stufenbohrung D20x5  
 1,75 € / Stufenbohrung D20x16

Artikel Nr.  
**40870** 1 m  
**40876** 1 PE (1 x 6 m)  
**40879** 1 PE (4 x 6 m)

**Profil 8 40x40 leicht 2N180**


Material: **Aluminium eloxiert**  
 Masse [kg/m] **1,830**  
 Abmessung [mm] **40 x 40 x 6030**

Bearbeitungskosten:  
 1,75 € / Schnitt (Type A)  
 1,26 € / Duchgangsbohrung D7  
 1,02 € / stirnseitig Gewinde M8  
 1,67 € / Stufenbohrung D20x5  
 1,75 € / Stufenbohrung D20x16

Artikel Nr.  
**40860** 1 m  
**40866** 1 PE (1 x 6 m)  
**40869** 1 PE (4 x 6 m)

**Profil 8 80x40 leicht 2N**


Material: **Aluminium eloxiert**  
 Masse [kg/m] **3,130**  
 Abmessung [mm] **80 x 40 x 6030**

Bearbeitungskosten:  
 1,75 € / Schnitt (Type A)  
 1,26 € / Duchgangsbohrung D7  
 1,02 € / stirnseitig Gewinde M8  
 1,67 € / Stufenbohrung D20x5  
 1,75 € / Stufenbohrung D20x16

Artikel Nr.  
**40900** 1 m  
**40906** 1 PE (1 x 6 m)  
**40909** 1 PE (4 x 6 m)

**Klemmprofil 40x40**


Material: **Aluminium eloxiert**  
 Masse [kg/m] **2,300**  
 Abmessung [mm] **40 x 40 x 6030**

Bearbeitungskosten:  
 1,75 € / Schnitt (Type A)  
 1,26 € / Duchgangsbohrung D7  
 1,02 € / stirnseitig Gewinde M8  
 1,67 € / Stufenbohrung D20x5  
 1,75 € / Stufenbohrung D20x16

Artikel Nr.  
**40880** 1 m  
**40889** 1 PE (4 x 6 m)

**Klemmprofil 40x40 180°**


Material: **Aluminium eloxiert**  
 Masse [kg/m] **2,560**  
 Abmessung [mm] **40 x 40 x 6030**

Bearbeitungskosten:  
 1,75 € / Schnitt (Type A)  
 1,26 € / Duchgangsbohrung D7  
 1,02 € / stirnseitig Gewinde M8  
 1,67 € / Stufenbohrung D20x5  
 1,75 € / Stufenbohrung D20x16

Artikel Nr.  
**40890** 1 m  
**40899** 1 PE ( 4 x 6 m )

**Profilleiste 8 19x11.5**


Material: **Aluminium eloxiert**  
 Masse [kg/m] **0,300**  
 Abmessung [mm] **19 x 11,5**

Bearbeitungskosten:  
 1,75 € / Schnitt (Type A)  
 1,26 € / Duchgangsbohrung D7  
 1,02 € / stirnseitig Gewinde M8  
 1,67 € / Stufenbohrung D20x5  
 1,75 € / Stufenbohrung D20x16

Artikel Nr.  
**40660** 1 m  
**40668** 1 PE ( 1 x 3 m )  
**40669** 1 PE ( 20 x 3 m )

**Profil 8 R40-90° leicht**


Material: **Aluminium eloxiert**  
 Masse [kg/m] **1,540**  
 Abmessung [mm] **40 x 40 x 6030**

Bearbeitungskosten:  
 1,75 € / Schnitt (Type A)  
 1,26 € / Duchgangsbohrung D7  
 1,02 € / stirnseitig Gewinde M8  
 1,67 € / Stufenbohrung D20x5  
 1,75 € / Stufenbohrung D20x16

Artikel Nr.  
**40950** 1 m  
**40956** 1 PE ( 1 x 6 m )  
**40959** 1 PE ( 8 x 6 m )

**Profil 8 R40/80-30°**


Material: **Aluminium eloxiert**  
 Masse [kg/m] **1,670**  
 Abmessung [mm] **80 x 40 x 6030**

Bearbeitungskosten:  
 1,75 € / Schnitt (Type A)  
 1,26 € / Duchgangsbohrung D7  
 1,02 € / stirnseitig Gewinde M8  
 1,67 € / Stufenbohrung D20x5  
 1,75 € / Stufenbohrung D20x16

Artikel Nr.  
**40910** 1 m  
**40916** 1 PE ( 1 x 6 m )  
**40919** 1 PE ( 6 x 6 m )

**Profil 8 R40/80-45°**


Material: **Aluminium eloxiert**  
 Masse [kg/m] **2,760**  
 Abmessung [mm] **80 x 40 x 6030**

Bearbeitungskosten:  
 1,75 € / Schnitt (Type A)  
 1,26 € / Duchgangsbohrung D7  
 1,02 € / stirnseitig Gewinde M8  
 1,67 € / Stufenbohrung D20x5  
 1,75 € / Stufenbohrung D20x16

Artikel Nr.  
**40920** 1 m  
**40926** 1 PE ( 1 x 6 m )  
**40929** 1 PE ( 6 x 6 m )

**Profil 8 R40/80-60°**


Material: **Aluminium eloxiert**  
 Masse [kg/m] **2,760**  
 Abmessung [mm] **80 x 40 x 6030**

Bearbeitungskosten:  
 1,75 € / Schnitt (Type A)  
 1,26 € / Duchgangsbohrung D7  
 1,02 € / stirnseitig Gewinde M8  
 1,67 € / Stufenbohrung D20x5  
 1,75 € / Stufenbohrung D20x16

Artikel Nr.  
**40930** 1 m  
**40936** 1 PE ( 1 x 6 m )  
**40939** 1 PE ( 6 x 6 m )

**Profil 8 R40/80-90°**


Material: **Aluminium eloxiert**  
 Masse [kg/m] **4,050**  
 Abmessung [mm] **80 x 40 x 6030**

Bearbeitungskosten:  
 1,75 € / Schnitt (Type A)  
 1,26 € / Duchgangsbohrung D7  
 1,02 € / stirnseitig Gewinde M8  
 1,67 € / Stufenbohrung D20x5  
 1,75 € / Stufenbohrung D20x16

Artikel Nr.  
**40940** 1 m  
**40946** 1 PE ( 1 x 6 m )  
**40949** 1 PE ( 4 x 6 m )

**Griffleistenprofil**


Material: **Aluminium eloxiert**  
 Masse [kg/m] **0,760**  
 Abmessung [mm] **40 x 30**

Bearbeitungskosten:  
 1,75 € / Schnitt (Type A)  
 1,26 € / Duchgangsbohrung D7

Artikel Nr.  
**40650** 1 m  
**40659** 1 PE ( 1 x 3 m )

**Abdeck- und Einfassprofil 8 natur**


Material: **PP/TPE**  
 Masse [kg/m] **0,026**  
 Abmessung [mm] **11 x 8 x 2000**

Artikel Nr.  
**40001** 10 x 2 m  
**40002** 1 PE ( 50 x 2 m )

**Abdeckprofil 32x4**


Material: **NBR schwarz**  
 Masse [kg/m] **0,180**  
 Abmessung [mm] **31 x 13**

Artikel Nr.  
**40007** 1 m  
**40008** 1 PE ( 1 x 20 m )

**Abdeckprofil 8 natur eloxiert**


Material: **Aluminium**  
 Masse [kg/m] **0,032**  
 Abmessung [mm] **9,7 x 4**

Artikel Nr.  
**40005** 1 x 2 m  
**40006** 1 PE ( 10 x 2 m )

**Abdeck- und Einfassprofil 8**


Material: **PP/TPE**  
 Masse [kg/m] **0,026**  
 Abmessung [mm] **11 x 8 x 2000**

Artikel Nr.  
**40003** 10 x 2 m  
**40004** 1 PE ( 50 x 2 m )

**Dichtprofil 8 2-4mm**


Material: **TPE schwarz**  
 Masse [kg/m] **0,074**  
 Abmessung [mm] **10 x 10,5**

Artikel Nr.  
**40009** 1 m  
**40010** 1 PE ( 1 x 20 m )

**Dichtprofil 8 4-6mm**


Material: **TPE schwarz**  
 Masse [kg/m] **0,029**  
 Abmessung [mm] **13,4 x 6,5**

Artikel Nr.  
**40011** 1 m  
**40012** 1 PE ( 1 x 20 m )

**Gleitleiste 8 schwarz**


Material: **PE schwarz**  
 Masse [kg/m] **0,150**  
 Abmessung [mm] **32 x 12,8**

Artikel Nr.  
**40047** 1 x 2 m  
**40048** 1 PE ( 5 x 2 m )

**Abdeckkappe 8 40x16**


Material: **PA-GF schwarz**  
 Masse [kg/Stk.] **0,002**  
 Abmessung [mm] **40 x 16 x 4**

Artikel Nr.  
**40013** 1 Stk.  
**40014** 1 PE ( 100 Stk. )



**Abdeckkappe 8 40x40**


Material: **PA-GF schwarz**  
 Masse [kg/Stk.] **0,005**  
 Abmessung [mm] **40 x 40 x 4**

Artikel Nr.  
**40015** 1 Stk.  
**40016** 1 PE ( 100 Stk. )

**Abdeckkappe 8 40x40 - 45°**


Material: **PA-GF schwarz**  
 Masse [kg/Stk.] **0,005**  
 Abmessung [mm] **40 x 40 x 4**

Artikel Nr.  
**40017** 1 Stk.  
**40018** 1 PE ( 100 Stk. )

**Abdeckkappe 8 80x16**


Material: **PA-GF schwarz**  
 Masse [kg/Stk.] **0,005**  
 Abmessung [mm] **80 x 16 x 4**

Artikel Nr.  
**40019** 1 Stk.  
**40020** 1 PE ( 100 Stk. )

**Abdeckkappe 8 80x40**


Material: **PA-GF schwarz**  
 Masse [kg/Stk.] **0,010**  
 Abmessung [mm] **80 x 40 x 4**

Artikel Nr.  
**40021** 1 Stk.  
**40022** 1 PE ( 100 Stk. )

**Abdeckkappe 8 80x80**


Material: **PA-GF schwarz**  
 Masse [kg/Stk.] **0,019**  
 Abmessung [mm] **80 x 80 x 4**

Artikel Nr.  
**40023** 1 Stk.  
**40024** 1 PE ( 100 Stk. )

**Abdeckkappe 8 120x40**


Material: **PA-GF schwarz**  
 Masse [kg/Stk.] **0,015**  
 Abmessung [mm] **120 x 40 x 4**

Artikel Nr.  
**40025** 1 Stk.  
**40026** 1 PE ( 10 Stk. )

**Abdeckkappe 8 120x80**


Material: **PA-GF schwarz**  
 Masse [kg/Stk.] **0,030**  
 Abmessung [mm] **120 x 80 x 4**

Artikel Nr.  
**40027** 1 Stk.  
**40028** 1 PE ( 10 Stk. )

**Abdeckkappe 8 160x16**


Material: **PA-GF schwarz**  
 Masse [kg/Stk.] **0,009**  
 Abmessung [mm] **160 x 16 x 4**

Artikel Nr.  
**40029** 1 Stk.  
**40030** 1 PE ( 10 Stk. )



**Abdeckkappe 8 160x40**

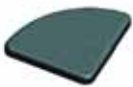

Material: **PA-GF schwarz**  
 Masse [kg/Stk.] **0,021**  
 Abmessung [mm] **160 x 40 x 4**

Artikel Nr.  
**40031** 1 Stk.  
**40032** 1 PE ( 10 Stk. )

**Abdeckkappe 8 160x80**

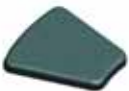

Material: **PA-GF schwarz**  
 Masse [kg/Stk.] **0,037**  
 Abmessung [mm] **160 x 80 x 4**

Artikel Nr.  
**40033** 1 Stk.  
**40034** 1 PE ( 10 Stk. )

**Abdeckkappe 8 R4090°**


Material: **PA-GF schwarz**  
 Masse [kg/Stk.] **0,004**  
 Abmessung [mm] **40 x 40 x 4**

Artikel Nr.  
**40035** 1 Stk.  
**40036** 1 PE ( 10 Stk. )

**Abdeckkappe 8 R40/80-30°**


Material: **PA-GF schwarz**  
 Masse [kg/Stk.] **0,004**  
 Abmessung [mm] **40 x 40 x 4**

Artikel Nr.  
**40037** 1 Stk.  
**40038** 1 PE ( 10 Stk. )

**Abdeckkappe 8 R40/80-45°**


Material: **PA-GF schwarz**  
 Masse [kg/Stk.] **0,006**  
 Abmessung [mm] **60 x 40 x 4**

Artikel Nr.  
**40039** 1 Stk.  
**40040** 1 PE ( 10 Stk. )

**Abdeckkappe 8 R40/80-60°**


Material: **PA-GF schwarz**  
 Masse [kg/Stk.] **0,008**  
 Abmessung [mm] **80 x 40 x 4**

Artikel Nr.  
**40041** 1 Stk.  
**40042** 1 PE ( 10 Stk. )

**Abdeckkappe 8 R40/80-90°**


Material: **PA-GF schwarz**  
 Masse [kg/Stk.] **0,011**  
 Abmessung [mm] **80 x 40 x 4**

Artikel Nr.  
**40043** 1 Stk.  
**40044** 1 PE ( 10 Stk. )

**Griffleisten Abdecksatz**


Material: **PA-GF schwarz**  
 Masse [kg/Stk.] **0,004**  
 Abmessung [mm] **40 x 30 x 4**

Artikel Nr.  
**40045** 1 Stk.  
**40046** 1 PE ( 10 Stk. )

**Fuss-Abdeckkappe 8 40x40 L**


Material: **PA-GF schwarz**  
 Masse [kg/Stk.] **0,006**  
 Abmessung [mm] **40 x 40 x 4**

Artikel Nr.  
**40049** 1 Stk.  
**40050** 1 PE ( 10 Stk. )

**Radien-Dichtung 8 40x40 grau**


Material: **PA grau**  
 Masse [kg/Stk.] **0,002**  
 Abmessung [mm] **40 x 40 x 1**

Artikel Nr.  
**40241** 10 Stk.  
**40242** 1 PE ( 100 Stk. )

**Radien-Dichtung 8 80x40 R40 grau**


Material: **PA grau**  
 Masse [kg/Stk.] **0,004**  
 Abmessung [mm] **80 x 40 x 1**

Artikel Nr.  
**40243** 10 Stk.  
**40244** 1 PE ( 100 Stk. )

**Radien-Dichtung 8 80x40 R80 grau**


Material: **PA grau**  
 Masse [kg/Stk.] **0,004**  
 Abmessung [mm] **80 x 40 x 1**

Artikel Nr.  
**40245** 10 Stk.  
**40246** 1 PE ( 100 Stk. )

**Nutenstein 8 M4**


Material: **ST verzinkt**  
 Masse [kg/Stk.] **0,011**  
 Abmessung [mm] **23 x 13,8 x 7,3**

Artikel Nr.  
**40266** 1 Stk.  
**40267** 1 PE ( 100 Stk. )  
**40268** 1 PE ( 500 Stk. )

**Nutenstein 8 M5**


Material: **ST verzinkt**  
 Masse [kg/Stk.] **0,011**  
 Abmessung [mm] **23 x 13,8 x 7,3**

Artikel Nr.  
**40269** 1 Stk.  
**40270** 1 PE ( 100 Stk. )  
**40271** 1 PE ( 500 Stk. )

**Nutenstein 8 M6**


Material: **ST verzinkt**  
 Masse [kg/Stk.] **0,010**  
 Abmessung [mm] **23 x 13,8 x 7,3**

Artikel Nr.  
**40272** 1 Stk.  
**40273** 1 PE ( 100 Stk. )  
**40274** 1 PE ( 500 Stk. )

**Nutenstein 8 M8**


Material: **ST verzinkt**  
 Masse [kg/Stk.] **0,010**  
 Abmessung [mm] **23 x 13,8 x 7,3**

Artikel Nr.  
**40275** 1 Stk.  
**40276** 1 PE ( 100 Stk. )  
**40277** 1 PE ( 500 Stk. )

## Nutenstein 8 M4 Steg



Material: **ST verzinkt**  
 Masse [kg/Stk.] **0,011**  
 Abmessung [mm] **23 x 13,8 x 7,3**

Artikel Nr.  
**40286** 1 Stk.  
**40287** 1 PE ( 100 Stk. )  
**40288** 1 PE ( 500 Stk. )

## Nutenstein 8 M5 Steg



Material: **ST verzinkt**  
 Masse [kg/Stk.] **0,011**  
 Abmessung [mm] **23 x 13,8 x 7,3**

Artikel Nr.  
**40289** 1 Stk.  
**40290** 1 PE ( 100 Stk. )  
**40291** 1 PE ( 500 Stk. )

## Nutenstein 8 M6 Steg



Material: **ST verzinkt**  
 Masse [kg/Stk.] **0,011**  
 Abmessung [mm] **23 x 13,8 x 7,3**

Artikel Nr.  
**40096** 1 Stk.  
**40097** 1 PE ( 100 Stk. )  
**40098** 1 PE ( 500 Stk. )

## Nutenstein 8 M8 Steg



Material: **ST verzinkt**  
 Masse [kg/Stk.] **0,011**  
 Abmessung [mm] **23 x 13,8 x 7,3**

Artikel Nr.  
**40292** 1 Stk.  
**40293** 1 PE ( 100 Stk. )  
**40294** 1 PE ( 500 Stk. )

## Nutenstein 8 M6 schwer



Material: **ST verzinkt**  
 Masse [kg/Stk.] **0,017**  
 Abmessung [mm] **23 x 17,8 x 6,8**

Artikel Nr.  
**40307** 1 Stk.  
**40308** 1 PE ( 50 Stk. )  
**40309** 1 PE ( 500 Stk. )

## Nutenstein 8 M8 schwer



Material: **ST verzinkt**  
 Masse [kg/Stk.] **0,016**  
 Abmessung [mm] **23 x 17,8 x 6,8**

Artikel Nr.  
**40310** 1 Stk.  
**40311** 1 PE ( 50 Stk. )  
**40312** 1 PE ( 500 Stk. )

## Nutenstein 8 Zn M3



Material: **ZN**  
 Masse [kg/Stk.] **0,005**  
 Abmessung [mm] **8,1 x 7,9 x 7,9**

Artikel Nr.  
**40257** 1 Stk.  
**40258** 1 PE ( 100 Stk. )  
**40259** 1 PE ( 500 Stk. )

## Nutenstein 8 Zn M4



Material: **ZN**  
 Masse [kg/Stk.] **0,005**  
 Abmessung [mm] **8,1 x 7,9 x 7,9**

Artikel Nr.  
**40260** 1 Stk.  
**40261** 1 PE ( 100 Stk. )  
**40262** 1 PE ( 500 Stk. )

**Nutenstein 8 Zn M5**


Material: **ZN**  
 Masse [kg/Stk.] **0,005**  
 Abmessung [mm] **8,1 x 7,9 x 7,9**

Artikel Nr.  
**40263** 1 Stk.  
**40264** 1 PE ( 100 Stk. )  
**40265** 1 PE ( 500 Stk. )

**Nutenstein 8 M6-36**


Material: **ST verzinkt**  
 Masse [kg/Stk.] **0,016**  
 Abmessung [mm] **36 x 13,8 x 7,3**

Artikel Nr.  
**40295** 1 Stk.  
**40296** 1 PE ( 40 Stk. )

**Nutenstein 8 M6-76**


Material: **ST verzinkt**  
 Masse [kg/Stk.] **0,038**  
 Abmessung [mm] **76 x 13,8 x 7,3**

Artikel Nr.  
**40298** 1 Stk.  
**40299** 1 PE ( 20 Stk. )

**Nutenstein 8 M8-36**

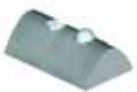

Material: **ST verzinkt**  
 Masse [kg/Stk.] **0,016**  
 Abmessung [mm] **36 x 13,8 x 7,3**

Artikel Nr.  
**40301** 1 Stk.  
**40302** 1 PE ( 40 Stk. )

**Nutenstein 8 M8-76**

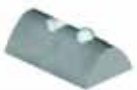

Material: **ST verzinkt**  
 Masse [kg/Stk.] **0,038**  
 Abmessung [mm] **36 x 13,8 x 7,3**

Artikel Nr.  
**40304** 1 Stk.  
**40305** 1 PE ( 20 Stk. )

**Nutenstein 8 M4 Rostfrei**


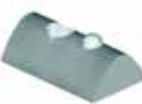
Material: **St rostfrei**  
 Masse [kg/Stk.] **0,011**  
 Abmessung [mm] **23 x 13,8 x 7,3**

Artikel Nr.  
**40278** 1 Stk.  
**40279** 1 PE ( 100 Stk. )

**Nutenstein 8 M5 Rostfrei**


Material: **St rostfrei**  
 Masse [kg/Stk.] **0,011**  
 Abmessung [mm] **23 x 13,8 x 7,3**

Artikel Nr.  
**40280** 1 Stk.  
**40281** 1 PE ( 100 Stk. )

**Nutenstein 8 M6 Rostfrei**


Material: **St rostfrei**  
 Masse [kg/Stk.] **0,011**  
 Abmessung [mm] **23 x 13,8 x 7,3**

Artikel Nr.  
**40282** 1 Stk.  
**40283** 1 PE ( 100 Stk. )

## Nutenstein 8 M8 Rostfrei



Material: **ST rostfrei**  
 Masse [kg/Stk.] **0,011**  
 Abmessung [mm] **23 x 13,8 x 7,3**

Artikel Nr.  
**40284** 1 Stk.  
**40285** 1 PE ( 100 Stk. )

## Halbrundschaube M8x12



Material: **ST verzinkt**  
 Masse [kg/Stk.] **0,005**  
 Abmessung [mm] **M8 x 12**

Artikel Nr.  
**40313** 100 Stk.  
**40314** 1 PE ( 200 Stk. )

## Halbrundschaube M8x14



Material: **ST verzinkt**  
 Masse [kg/Stk.] **0,006**  
 Abmessung [mm] **M8 x 14**

Artikel Nr.  
**40315** 100 Stk.  
**40316** 1 PE ( 200 Stk. )

## Halbrundschaube M8x16



Material: **ST verzinkt**  
 Masse [kg/Stk.] **0,007**  
 Abmessung [mm] **M8 x 16**

Artikel Nr.  
**40317** 100 Stk.  
**40318** 1 PE ( 200 Stk. )

## Halbrundschaube M8x18



Material: **ST verzinkt**  
 Masse [kg/Stk.] **0,007**  
 Abmessung [mm] **M8 x 18**

Artikel Nr.  
**40319** 100 Stk.  
**40320** 1 PE ( 200 Stk. )

## Halbrundschaube M8x20



Material: **ST verzinkt**  
 Masse [kg/Stk.] **0,009**  
 Abmessung [mm] **M8 x 20**

Artikel Nr.  
**40321** 100 Stk.  
**40322** 1 PE ( 200 Stk. )

## Halbrundschaube M8x25



Material: **ST verzinkt**  
 Masse [kg/Stk.] **0,010**  
 Abmessung [mm] **M8 x 25**

Artikel Nr.  
**40323** 100 Stk.  
**40324** 1 PE ( 200 Stk. )

## Halbrundschaube M8x30



Material: **ST verzinkt**  
 Masse [kg/Stk.] **0,012**  
 Abmessung [mm] **M8 x 30**

Artikel Nr.  
**40325** 100 Stk.  
**40326** 1 PE ( 200 Stk. )

## Halbrundschraube M8x40



Material: **ST verzinkt**  
 Masse [kg/Stk.] **0,000**  
 Abmessung [mm] **M8 x 40**

Artikel Nr.  
**40327** 100 Stk.  
**40328** 1 PE ( 200 Stk. )

## Universalverbinder 8



Material: **ZN**  
 Masse [kg/Stk.] **0,020**  
 Abmessung [mm] **33,5 x 16**

Artikel Nr.  
**40056** 1 Stk.  
**40985** 1 PE ( 100 Stk. )  
**40057** 1 PE ( 500 Stk. )

## Universalverbinder 8 Satz



Material: **ZN**  
 Masse [kg/Satz] **0,041**  
 Abmessung [mm]

Packungsinhalt:  
 1 Universalverbinder 8  
 1 Halbrundschraube M8 x 30  
 1 Nutenstein NS8 M8

Artikel Nr.  
**40058** 1 Satz  
**40059** 1 PE ( 100 Satz )

## Pneumatik - Verbindungssatz 8



Material: **ZN, St verzinkt**  
 Masse [kg/Satz] **0,034**  
 Abmessung [mm] **33,5 x 12**

Packungsinhalt:  
 1 Pneumatik Universalverbinder 8  
 1 Zylinderschraube M6 x 30  
 1 Nutenstein NS8 M6

Artikel Nr.  
**40060** 1 Satz  
**40061** 1 PE ( 10 Satz )

## Pneumatik - Stoß - Verbindungssatz 8



Material: **ZN, St verzinkt**  
 Masse [kg/Satz] **0,045**  
 Abmessung [mm] **50 x 12**

Packungsinhalt:  
 2 Pneumatik Universalverbinder 8  
 1 Zylinderschraube M6 x 50  
 1 Mutter M6

Artikel Nr.  
**40062** 1 Satz  
**40063** 1 PE ( 10 Satz )

## Zentrierplatte 8



Material: **ST verzinkt**  
 Masse [kg/Stk.] **0,010**  
 Abmessung [mm] **35 x 17 x 10,2**

Artikel Nr.  
**40064** 1 Stk.  
**40065** 1 PE ( 100 Stk. )

## Zentrierplattensatz 8



Material: **ST verzinkt**  
 Masse [kg/Satz] **0,021**  
 Abmessung [mm] **35 x 17 x 10**

Packungsinhalt:  
 1 Verbindungsblech  
 1 Halbrundschraube M8 x 20

Artikel Nr.  
**40066** 1 Satz  
**40067** 1 PE ( 100 Satz )

## Zentrierplatte 8 mit Lappen



Material: **ST verzinkt**  
 Masse [kg/Stk.] **0,010**  
 Abmessung [mm] **35 x 17 x 10**

Artikel Nr.  
**40070** 1 Stk.  
**40071** 1 PE ( 100 Stk. )

**Zentrierplatte 8 kurz**


Material: **ST verzinkt**  
 Masse [kg/Stk.] **0,080**  
 Abmessung [mm] **35 x 17 x 10**

Artikel Nr.  
**40068** 1 Stk.  
**40069** 1 PE ( 100 Stk. )

**Lasche 8 40**


Material: **ST beschichtet**  
 Masse [kg/Stk.] **0,090**  
 Abmessung [mm] **80 x 40 x 4**

Artikel Nr.  
**40109** 1 Stk.  
**40110** 1 PE ( 10 Stk. )

**Winkel 8 40 schwarz**


Material: **ST beschichtet**  
 Masse [kg/Stk.] **0,000**  
 Abmessung [mm] **40 x 40 x 40**

Artikel Nr.  
**40107** 1 Stk.  
**40108** 1 PE ( 100 Stk. )

**Uniblock 8 PA 10**


Material: **PA-GF schwarz**  
 Masse [kg/Stk.] **0,000**  
 Abmessung [mm] **40 x 40 x 20**

Artikel Nr.  
**40225** 10 Stk.  
**40226** 1 PE ( 100 Stk. )

**Distanzplatte UB8 2mm**


Material: **PA-GF schwarz**  
 Masse [kg/Stk.] **0,000**  
 Abmessung [mm] **40 x 20 x 2**

Artikel Nr.  
**40227** 10 Stk.  
**40228** 1 PE ( 100 Stk. )

**Distanzplatte UB8 3mm**


Material: **PA-GF schwarz**  
 Masse [kg/Stk.] **0,000**  
 Abmessung [mm] **40 x 20 x 3**

Artikel Nr.  
**40229** 10 Stk.  
**40230** 1 PE ( 100 Stk. )

**Distanzplatte UB8 5mm**


Material: **PA-GF schwarz**  
 Masse [kg/Stk.] **0,000**  
 Abmessung [mm] **40 x 20 x 5**

Artikel Nr.  
**40231** 10 Stk.  
**40232** 1 PE ( 100 Stk. )

**Distanzplatte UB8 10mm**


Material: **PA-GF schwarz**  
 Masse [kg/Stk.] **0,000**  
 Abmessung [mm] **40 x 20 x 3**

Artikel Nr.  
**40233** 10 Stk.  
**40234** 1 PE ( 100 Stk. )



**Scharnier 8 PA links**


Material: **PA-GF schwarz**  
 Masse [kg/Stk.] **0,021**  
 Abmessung [mm] **60 x 32 x 7,5**

Artikel Nr.  
**40183** 1 Stk.  
**40184** 1 PE ( 10 Stk. )

**Scharnier 8 PA rechts**


Material: **PA-GF schwarz**  
 Masse [kg/Stk.] **0,000**  
 Abmessung [mm] **60 x 32 x 7,5**

Artikel Nr.  
**40185** 1 Stk.  
**40186** 1 PE ( 10 Stk. )

**Doppelscharnier 8 PA**


Material: **PA-GF schwarz**  
 Masse [kg/Stk.] **0,040**  
 Abmessung [mm] **100 x 32 x 7,5**

Artikel Nr.  
**40187** 1 Stk.  
**40188** 1 PE ( 10 Stk. )

**Scharnier St 8**


Material: **ST beschichtet**  
 Masse [kg/Stk.] **0,051**  
 Abmessung [mm] **64 x 40 x 9**

Artikel Nr.  
**40191** 1 Stk.  
**40192** 1 PE ( 10 Stk. )

**Scharnier 8 40 Zink**


Material: **ZN beschichtet**  
 Masse [kg/Stk.] **0,180**  
 Abmessung [mm] **66 x 40 x 14**

Artikel Nr.  
**40189** 1 Stk.  
**40190** 1 PE ( 10 Stk. )

**Zwinge 8 PA Satz**


Material: **PA-GF schwarz**  
 Masse [kg/Satz] **0,056**  
 Abmessung [mm] **69,5 x 40 x 30**

Artikel Nr.  
**40235** 1 Satz  
**40236** 1 PE ( 10 Satz )

**Handgriff 8 Alu leicht**


Material: **AL beschichtet**  
 Masse [kg/Stk.] **0,087**  
 Abmessung [mm] **190 x 39 x 15**

Artikel Nr.  
**40167** 1 Stk.  
**40168** 1 PE ( 10 Stk. )

**Handgriff 8 Alu 120**


Material: **AL schwarz**  
 Masse [kg/Stk.] **0,037**  
 Abmessung [mm] **120 x 40 x 10**

Artikel Nr.  
**40169** 1 Stk.  
**40170** 1 PE ( 10 Stk. )

**Handgriff 8 Alu 120 gebogen**


Material: **AL schwarz**  
 Masse [kg/Stk.] **0,043**  
 Abmessung [mm] **120 x 40 x 40**

Artikel Nr.  
**40171** 1 Stk.  
**40172** 1 PE ( 10 Stk. )

**Handgriff 8 PA 80**


Material: **PA-GF schwarz**  
 Masse [kg/Stk.] **0,009**  
 Abmessung [mm] **90 x 32 x 12**

Artikel Nr.  
**40173** 1 Stk.  
**40174** 1 PE ( 10 Stk. )

**Handgriff 8 PA 120**


Material: **PA-GF schwarz**  
 Masse [kg/Stk.] **0,030**  
 Abmessung [mm] **134 x 48 x 16**

Artikel Nr.  
**40175** 1 Stk.  
**40176** 1 PE ( 10 Stk. )

**Handgriff 8 PA 160**


Material: **PA-GF schwarz**  
 Masse [kg/Stk.] **0,093**  
 Abmessung [mm] **188 x 60 x 28**

Artikel Nr.  
**40177** 1 Stk.  
**40178** 1 PE ( 10 Stk. )

**Handgriff Abdeckkappe 8 160 PA**


Material: **PA-GF schwarz**  
 Masse [kg/Stk.] **0,020**  
 Abmessung [mm] **187 x 48 x 18**

Artikel Nr.  
**40179** 1 Stk.  
**40180** 1 PE ( 10 Stk. )

**Befestigungssatz für Handgriff 8 Alu 120**


Material: **ZN beschichtet**  
 Masse [kg/Satz] **0,021**  
 Abmessung [mm] **25 x 16 x 5**

Packungsinhalt:  
 2 Laschen Zn  
 2 Senkkopfschrauben M5x10 schw

Artikel Nr.  
**40181** 1 Satz  
**40182** 1 PE ( 10 Satz )

**Sockelelement 8 PA**


Material: **PA-GF schwarz**  
 Masse [kg/Stk.] **0,028**  
 Abmessung [mm] **44 x 40 x 33**

Artikel Nr.  
**40239** 1 Stk.  
**40240** 1 PE ( 100 Stk. )

**Aufhängung 8**


Material: **ZN beschichtet**  
 Masse [kg/Stk.] **0,087**  
 Abmessung [mm] **54 x 25 x 20**

Packungsinhalt:  
 1 Aufhängung ZN schwarz  
 1 Scheibe  
 1 Zylinderschraube M6x16

Artikel Nr.  
**40237** 1 Stk.  
**40238** 1 PE ( 20 Stk. )

**Kugelschnäpper 8 PA**


Material: **PA-GF schwarz**  
 Masse [kg/Stk.] **0,025**  
 Abmessung [mm] **43 x 27,5 x 20**

Packungsinhalt:  
 1 Kugelschnäpper 8 PA  
 1 Kugelbolzen St verzinkt

Artikel Nr.  
**40197** 1 Stk.  
**40198** 1 PE ( 10 Stk. )

**Magnetverschluss 8 PA**


Material: **PA-GF schwarz**  
 Masse [kg/Stk.] **0,034**  
 Abmessung [mm] **40 x 27,5 x 20**

Packungsinhalt:  
 1 Magnetverschluss 8  
 1 Flachkopfschraube M5x6

Artikel Nr.  
**40195** 1 Stk.  
**40196** 1 PE ( 10 Stk. )

**Schnäpper Befestigungswinkel**


Material: **ST beschichtet**  
 Masse [kg/Stk.] **0,088**  
 Abmessung [mm] **75 x 37 x 31**

Artikel Nr.  
**40193** 1 Stk.  
**40194** 1 PE ( 10 Stk. )

**Klemm-Kreuzverbinder 8 40x40**


Material: **ZN beschichtet**  
 Masse [kg/Stk.] **0,168**  
 Abmessung [mm] **40 x 40 x 40**

Artikel Nr.  
**40074** 1 Stk.  
**40075** 1 PE ( 10 Stk. )

**Winkel 8 40 x 40 ZN**


Material: **PA-GF schwarz**  
 Masse [kg/Stk.] **0,106**  
 Abmessung [mm] **40 x 40 x 40**

Artikel Nr.  
**41006** 1 Stk.  
**41007** 1 PE ( 100 Stk. )

**Winkelabdeckkappe 8 40x40**


Material: **PA-GF schwarz**  
 Masse [kg/Stk.] **0,006**  
 Abmessung [mm] **46 x 40 x 12**

Artikel Nr.  
**40993** 1 Stk.  
**40994** 1 PE ( 100 Stk. )

**Winkel 8 40 x 40 ZN Satz**


Material: **ZN beschichtet**  
 Masse [kg/Satz] **0,150**  
 Abmessung [mm] **40 x 40 x 40**

Artikel Nr.  
**40970** 1 Satz  
**40971** 1 PE ( 100 Satz )

**Winkel 8 80 x 80 ZN**


Material: **ZN beschichtet**  
 Masse [kg/Stk.] **0,270**  
 Abmessung [mm] **80 x 80 x 40**

Artikel Nr.  
**41008** 1 Stk.  
**41009** 1 PE ( 100 Stk. )

## Winkelabdeckkappe 8 80x80



Material: **PA-GF schwarz**  
 Masse [kg/Stk.] **0,013**  
 Abmessung [mm] **112 x 40 x 12**

Artikel Nr.  
**40995** 1 Stk.  
**40996** 1 PE ( 100 Stk. )

## Winkel 8 80x80 ZN Satz



Material: **ZN beschichtet**  
 Masse [kg/Satz] **0,360**  
 Abmessung [mm] **80 x 80 x 40**

Inhalt: 1 Winkel 8 80x80 ZN  
 1 Winkelabdeckkappe 8 80x80  
 4 Halbrundschauben M 8x16  
 4 Nutensteine NS8 M8  
 4 Scheiben 13,5x9,1

Artikel Nr.  
**40084** 1 Satz  
**40085** 1 PE ( 25 Satz )

## Verbindungssatz 8 40x40x40



Material: **ZN, PA-GF**  
 Masse [kg/Satz] **0,133**  
 Abmessung [mm] **40 x 40 x 40**

Packungsinhalt:  
 1 Verbinder 8 40x40  
 1 Abdeckkappe 8 40x40x40  
 3 Halbrundschauben M8x20

Artikel Nr.  
**40076** 1 Satz  
**40077** 1 PE ( 10 Satz )

## Verbindungssatz 8 R40-90°



Material: **ZN, PA-GF**  
 Masse [kg/Satz] **0,120**  
 Abmessung [mm] **40 x 40 x 40**

Packungsinhalt:  
 1 Verbinder 8 40x40  
 1 Abdeckkappe 8 R90-90°  
 3 Halbrundschauben M8x20

Artikel Nr.  
**40082** 1 Satz  
**40083** 1 PE ( 10 Satz )

## Verbindungssatz 8 40x40-45°



Material: **ZN, PA-GF**  
 Masse [kg/Satz] **0,128**  
 Abmessung [mm] **40 x 40 x 40**

Packungsinhalt:  
 1 Verbinder 8 40x40  
 1 Abdeckkappe 8 40x40-45°  
 3 Halbrundschauben M8x20

Artikel Nr.  
**40078** 1 Satz  
**40079** 1 PE ( 10 Satz )

## Verbindungssatz 8 40x40-2x45°



Material: **ZN, PA-GF**  
 Masse [kg/Satz] **0,128**  
 Abmessung [mm] **40 x 40 x 40**

Packungsinhalt:  
 1 Verbinder 8 40x40  
 1 Abdeckkappe 8 40x40-2x45°  
 3 Halbrundschauben M8x20

Artikel Nr.  
**40080** 1 Satz  
**40081** 1 PE ( 10 Satz )

## Gelenk 8 40x40



Material: **ZN beschichtet**  
 Masse [kg/Satz] **0,320**  
 Abmessung [mm] **60 x 40 x 40**

Packungsinhalt:  
 1 Gelenk 8 40x40  
 4 Fixierungen

Artikel Nr.  
**40086** 1 Satz  
**40087** 1 PE ( 10 Satz )

## Gelenk 40x40 mit Klemmhebel



Material: **ZN**  
 Masse [kg/Satz] **0,410**  
 Abmessung [mm] **75 x 60 x 40**

Packungsinhalt:  
 1 Gelenk mit Klemmhebel 8 40x40  
 4 Fixierungen

Artikel Nr.  
**40088** 1 Satz  
**40089** 1 PE ( 10 Satz )

**Stellfuss 8 PA**


Material: **PA, ST verzinkt**  
 Masse [kg/Stk.] **0,071**  
 Abmessung [mm] **ø 39 x 40**

Artikel Nr.  
**40135** 1 Stk.  
**40136** 1 PE ( 100 Stk. )

**Stellfuss D40 M8x60**


Material: **PA, St verzinkt**  
 Masse [kg/Stk.] **0,017**  
 Abmessung [mm] **ø 39 x 63**

Artikel Nr.  
**40111** 1 Stk.  
**41019** 1 PE ( 10 Stk. )  
**40112** 1 PE ( 100 Stk. )

**Stellfuss D40 M8x80**


Material: **PA, St verzinkt**  
 Masse [kg/Stk.] **0,043**  
 Abmessung [mm] **ø 39 x 83**

Artikel Nr.  
**40113** 1 Stk.  
**41020** 1 PE ( 10 Stk. )  
**40114** 1 PE ( 100 Stk. )

**Stellfuss D40 M10x80**


Material: **PA, St verzinkt**  
 Masse [kg/Stk.] **0,065**  
 Abmessung [mm] **ø 39 x 83**

Artikel Nr.  
**40115** 1 Stk.  
**41021** 1 PE ( 10 Stk. )  
**40116** 1 PE ( 100 Stk. )

**Stellfuss D60 M10x75**


Material: **ZN, St verzinkt**  
 Masse [kg/Stk.] **0,140**  
 Abmessung [mm] **ø 57 x 75**

Artikel Nr.  
**40117** 1 Stk.  
**41022** 1 PE ( 10 Stk. )  
**40118** 1 PE ( 100 Stk. )

**Stellfuss D60 M10x120**


Material: **ZN, St verzinkt**  
 Masse [kg/Stk.] **0,163**  
 Abmessung [mm] **ø 57 x 120**

Artikel Nr.  
**40119** 1 Stk.  
**41023** 1 PE ( 10 Stk. )  
**40120** 1 PE ( 100 Stk. )

**Stellfuss D60 M12x75**


Material: **ZN, St verzinkt**  
 Masse [kg/Stk.] **0,162**  
 Abmessung [mm] **ø 57 x 75**

Artikel Nr.  
**40121** 1 Stk.  
**41024** 1 PE ( 10 Stk. )  
**40122** 1 PE ( 100 Stk. )

**Stellfuss D60 M12x120**


Material: **ZN, St verzinkt**  
 Masse [kg/Stk.] **0,193**  
 Abmessung [mm] **ø 57 x 120**

Artikel Nr.  
**40123** 1 Stk.  
**41025** 1 PE ( 10 Stk. )  
**40124** 1 PE ( 100 Stk. )

**Stellfuss D80 M10x80**


Material: **ZN, St verzinkt**  
 Masse [kg/Stk.] **0,263**  
 Abmessung [mm] **ø 76 x 80**

Artikel Nr.  
**40125** 1 Stk.  
**40126** 1 PE ( 10 Stk. )

**Stellfuss D80 M12x100**


Material: **ZN, St verzinkt**  
 Masse [kg/Stk.] **0,300**  
 Abmessung [mm] **ø 76 x 100**

Artikel Nr.  
**40127** 1 Stk.  
**40128** 1 PE ( 10 Stk. )

**Stellfuss D80 M12x160**


Material: **ZN, St verzinkt**  
 Masse [kg/Stk.] **0,340**  
 Abmessung [mm] **ø 76 x 160**

Artikel Nr.  
**40129** 1 Stk.  
**40130** 1 PE ( 10 Stk. )

**Stellfuss D80 M16x100**


Material: **ZN, St verzinkt**  
 Masse [kg/Stk.] **0,435**  
 Abmessung [mm] **ø 76 x 100**

Artikel Nr.  
**40131** 1 Stk.  
**40132** 1 PE ( 10 Stk. )

**Stellfuss D80 M16x160**


Material: **ZN, St verzinkt**  
 Masse [kg/Stk.] **0,450**  
 Abmessung [mm] **ø 57 x 160**

Artikel Nr.  
**40133** 1 Stk.  
**40134** 1 PE ( 10 Stk. )

**Winkelstellfuss ohne Verstellung**


Material: **ZN beschichtet**  
 Masse [kg/Stk.] **0,223**  
 Abmessung [mm] **160 x 60 x40**

Artikel Nr.  
**40163** 1 Stk.  
**40164** 1 PE ( 10 Stk. )

**Winkelstellfuss mit Verstellung**


Material: **ZN beschichtet**  
 Masse [kg/Stk.] **0,272**  
 Abmessung [mm] **160 x 60 x40**

Packungsinhalt:  
 1 Nutenstein NS8 M8  
 1 Halbrundschraube M8x16  
 1 Vierkantnutenstein M8  
 1 Halbrundschraube M8x80

Artikel Nr.  
**40165** 1 Stk.  
**40166** 1 PE ( 10 Stk. )

**Bodenbefestigungsplatte 8**


Material: **ZN beschichtet**  
 Masse [kg/Stk.] **0,610**  
 Abmessung [mm] **230 x 80 x 24**

Artikel Nr.  
**40149** 1 Stk.  
**40150** 1 PE ( 25 Stk. )

**Klemmlasche 60**


Material: **ZN beschichtet**  
 Masse [kg/Stk.] **0,223**  
 Abmessung [mm] **112 x 57 x 15**

Artikel Nr.  
**40145** 1 Stk.  
**40146** 1 PE ( 10 Stk. )

**Klemmlasche 80**


Material: **ZN beschichtet**  
 Masse [kg/Stk.] **0,492**  
 Abmessung [mm] **150 x 76 x 20**

Artikel Nr.  
**40147** 1 Stk.  
**40148** 1 PE ( 10 Stk. )

**Fussplatte 8 80x40 M10**


Material: **ZN beschichtet**  
 Masse [kg/Stk.] **0,253**  
 Abmessung [mm] **80 x40 x 16**

Artikel Nr.  
**40151** 1 Stk.  
**40152** 1 PE ( 10 Stk. )

**Fussplatte 8 80x40 M12**


Material: **ZN beschichtet**  
 Masse [kg/Stk.] **0,251**  
 Abmessung [mm] **80 x40 x 16**

Artikel Nr.  
**40153** 1 Stk.  
**40154** 1 PE ( 10 Stk. )

**Fussplatte 8 80x40 M16**


Material: **ZN, St verzinkt**  
 Masse [kg/Stk.] **0,241**  
 Abmessung [mm] **80 x40 x 16**

Artikel Nr.  
**40155** 1 Stk.  
**40156** 1 PE ( 10 Stk. )

**Fussplatte 8 80x80 M10**


Material: **ZN beschichtet**  
 Masse [kg/Stk.] **0,461**  
 Abmessung [mm] **80 x 80 x 16**

Artikel Nr.  
**40157** 1 Stk.  
**40158** 1 PE ( 10 Stk. )

**Fussplatte 8 80x80 M12**


Material: **ZN beschichtet**  
 Masse [kg/Stk.] **0,449**  
 Abmessung [mm] **80 x 80 x 16**

Artikel Nr.  
**40159** 1 Stk.  
**40160** 1 PE ( 10 Stk. )

**Fussplatte 8 80x80 M16**


Material: **ZN beschichtet**  
 Masse [kg/Stk.] **0,440**  
 Abmessung [mm] **80 x 80 x 16**

Artikel Nr.  
**40161** 1 Stk.  
**40162** 1 PE ( 10 Stk. )



**Gummiensatz 40**


Material: **Gummi**  
 Masse [kg/Stk.] **0,006**  
 Abmessung [mm] **ø 36 x 10**

Artikel Nr.  
**40137** 1 Stk.  
**40138** 1 PE ( 10 Stk. )

**Gummiensatz 60**


Material: **Gummi**  
 Masse [kg/Stk.] **0,018**  
 Abmessung [mm] **ø 53,2 x 13,5**

Artikel Nr.  
**40139** 1 Stk.  
**40140** 1 PE ( 10 Stk. )

**Gummiensatz 80**


Material: **Gummi**  
 Masse [kg/Stk.] **0,042**  
 Abmessung [mm] **ø 71 x 18**

Artikel Nr.  
**40141** 1 Stk.  
**40142** 1 PE ( 10 Stk. )

**Gummiensatz D80E**


Material: **Gummi**  
 Masse [kg/Stk.] **0,028**  
 Abmessung [mm] **ø 78 x 8**

Artikel Nr.  
**40143** 1 Stk.  
**40144** 1 PE ( 10 Stk. )

**Bolzen 8 14 zentrisch**


Material: **ST schwarz**  
 Masse [kg/Stk.] **0,048**  
 Abmessung [mm] **ø 72 x 46**

Artikel Nr.  
**40221** 1 Stk.  
**40222** 1 PE ( 10 Stk. )

**Bolzen 8 14 exzentrisch**


Material: **ST schwarz**  
 Masse [kg/Stk.] **0,046**  
 Abmessung [mm] **ø 72 x 47**

Packungsinhalt:  
 1 Bolzen  
 1 Vierlochmutter

Artikel Nr.  
**40219** 1 Stk.  
**40220** 1 PE ( 10 Stk. )

**Laufrolle 8 14**


Material: **ST schwarz**  
 Masse [kg/Stk.] **0,100**  
 Abmessung [mm] **ø 40 x 20**

Artikel Nr.  
**40203** 1 Stk.  
**40204** 1 PE ( 10 Stk. )

**Laufrolle 8 14 K**


Material: **St**  
 Masse [kg/Stk.] **0,100**  
 Abmessung [mm] **ø 40 x 20**

Artikel Nr.  
**40205** 1 Stk.  
**40206** 1 PE ( 10 Stk. )

**Welle 8 14**


Material: **ST schwarz**  
 Masse [kg/m] **1,210**  
 Abmessung [mm] **ø 14**

Artikel Nr.  
**40199** 3 m  
**40200** 1 PE ( 10 x 3 m )

**Welle 8 14 K schwarz**


Material: **St rostfrei**  
 Masse [kg/m] **1,210**  
 Abmessung [mm] **ø 14**

Artikel Nr.  
**40201** 3 m  
**40202** 1 PE ( 30 m )

**Abstreif- und Schmiersystem 8 14**


Material: **PA-GF schwarz**  
 Masse [kg/Satz] **0,060**  
 Abmessung [mm] **58 x 58 x 10**

Packungsinhalt:  
 1 Abstreif- Schmiersystem links  
 1 Abstreif- Schmiersystem rechts  
 2 Halbrundschrauben M8x10

Artikel Nr.  
**40207** 1 Satz  
**40208** 1 PE ( 10 Satz )

**Positions Verbindungssatz 8**


Material: **ZN**  
 Masse [kg/Satz] **0,071**  
 Abmessung [mm] **40 x 40 x 8**

Artikel Nr.  
**40072** 1 Satz  
**40073** 1 PE ( 10 Satz )

**Gelenkwinkel 8**


Material: **ZN beschichtet**  
 Masse [kg/Satz] **0,135**  
 Abmessung [mm] **36 x 36 x 32**

Packungsinhalt:  
 1 Gelenkwinkel 8  
 2 Nutensteine NS8 M8  
 1 Lagerbuchse  
 2 Linsenflanschschrabe M8x18

Artikel Nr.  
**40090** 1 Satz  
**40091** 1 PE ( 10 Satz )

**Klemmwinkel 8**


Material: **ZN beschichtet**  
 Masse [kg/Satz] **0,130**  
 Abmessung [mm] **36 x 36 x 32**

Packungsinhalt:  
 1 Klemmwinkel 8  
 1 Nutenstein NS8 m8  
 1 Linsenflanschschrabe M8x18

Artikel Nr.  
**40092** 1 Satz  
**40093** 1 PE ( 10 Satz )

**Klemmwinkel 8 mit Klemmhebel**


Material: **ZN beschichtet**  
 Masse [kg/Satz] **0,225**  
 Abmessung [mm] **36 x 75 x 36**

Packungsinhalt:  
 1 Klemmwinkel m. Klemmhebel  
 1 Nutenstein NS8 M8  
 1 Hülse schwarz

Artikel Nr.  
**40094** 1 Satz  
**40095** 1 PE ( 10 Satz )

**Befestigungswinkel 40x40x20 Zn**


Material: **ZN beschichtet**  
 Masse [kg/Stk.] **0,063**  
 Abmessung [mm] **40 x 40 x 20**

Artikel Nr.  
**40105** 1 Stk.  
**40106** 1 PE ( 100 Stk. )

**Befestigungswinkel 60x60x20 Zn**


Material: **ZN beschichtet**  
 Masse [kg/Stk.] **0,092**  
 Abmessung [mm] **60 x 60 x 20**

Artikel Nr.  
**40101** 1 Stk.  
**40102** 1 PE ( 50 Stk. )

**Befestigungswinkel 60x40x20 Zn**


Material: **ZN beschichtet**  
 Masse [kg/Stk.] **0,077**  
 Abmessung [mm] **60 x 40 x 20**

Artikel Nr.  
**40103** 1 Stk.  
**40104** 1 PE ( 50 Stk. )

**Befestigungswinkel 80x40x20 Zn**


Material: **ZN beschichtet**  
 Masse [kg/Stk.] **0,092**  
 Abmessung [mm] **80 x 40 x 20**

Artikel Nr.  
**40099** 1 Stk.  
**40100** 1 PE ( 25 Stk. )

**Kabel- und Schlauchhalter 8**


Material: **PA-GF schwarz**  
 Masse [kg/Satz] **0,010**  
 Abmessung [mm] **40 x 21 x 16**

Packungsinhalt:  
 1 Kabel- und Schlauchhalter 8  
 1 Zylinderschraube M4x10

Artikel Nr.  
**40247** 1 Satz  
**40248** 1 PE ( 100 Satz )

**Rolle 8 PA**


Material: **PA-GF / ST**  
 Masse [kg/Stk.] **0,032**  
 Abmessung [mm] **ø 39,5 x 18**

Artikel Nr.  
**40223** 1 Stk.  
**40224** 1 PE ( 10 Stk. )

**Potentialausgleich 8**


Material: **ST verzinkt**  
 Masse [kg/Stk.] **0,005**  
 Abmessung [mm] **9,7 x 7,9 x 8**

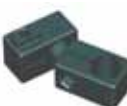
Artikel Nr.  
**40255** 1 Stk.  
**40256** 1 PE ( 100 Stk. )

**Endschalterhalter 8-12**


Material: **PA-GF schwarz**  
 Masse [kg/Stk.] **0,006**  
 Abmessung [mm] **28 x 16 x 12**

Packungsinhalt:  
 1 Endschalterhalter 8 - 12  
 1 Federscheibe

Artikel Nr.  
**40249** 1 Stk.  
**40250** 1 PE ( 10 Stk. )

**Endschalterhalter 8-18**


Material: **PA-GF schwarz**  
 Masse [kg/Stk.] **0,023**  
 Abmessung [mm] **40 x 24 x 20**

Packungsinhalt:  
 1 Endschalterhalter 8 - 18  
 1 Verdrehsicherung  
 1 Zylinderschraube M6x25

Artikel Nr.  
**40251** 1 Stk.  
**40252** 1 PE ( 10 Stk. )

**Endschalterhalter 8-20**


Material: **PA-GF schwarz**  
 Masse [kg/Stk.] **0,023**  
 Abmessung [mm] **40 x 24 x 20**

Packungsinhalt:

1 Endschalterhalter 8 - 20  
 1 Verdrehsicherung

1 Zylinderschraube M6x25

Artikel Nr.

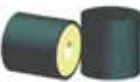
**40253** 1 Stk.  
**40254** 1 PE ( 10 Stk. )

**Anschlagpuffer M4 D15x15**


Material: **Gummi**  
 Masse [kg/Stk.] **0,005**  
 Abmessung [mm] **ø 15 x 15**

Artikel Nr.

**40209** 1 Stk.  
**40210** 1 PE ( 10 Stk. )

**Anschlagpuffer M8 D30x30**


Material: **Gummi**  
 Masse [kg/Stk.] **0,012**  
 Abmessung [mm] **ø 30 x 30**

Artikel Nr.

**40211** 1 Stk.  
**40212** 1 PE ( 10 Stk. )

**Parabel-Feder M8 D30x36**


Material: **Gummi**  
 Masse [kg/Stk.] **0,026**  
 Abmessung [mm] **ø 30 x 36**

Artikel Nr.

**40213** 1 Stk.  
**40214** 1 PE ( 100 Stk. )

**Parabel-Feder M10 D50x58**


Material: **Gummi**  
 Masse [kg/Stk.] **0,103**  
 Abmessung [mm] **ø 50 x 58**

Artikel Nr.

**40215** 1 Stk.  
**40216** 1 PE ( 50 Stk. )

**Parabel-Feder M12 D75x89**


Material: **Gummi**  
 Masse [kg/Stk.] **0,319**  
 Abmessung [mm] **ø 75 x 89**

Artikel Nr.

**40217** 1 Stk.  
**40218** 1 PE ( 25 Stk. )

**Profil 6 30x30 leicht**


Material: **Aluminium eloxiert**  
 Masse [kg/m] **0,930**  
 Abmessung [mm] **30 x 30 x 6030**

Bearbeitungskosten:  
 1,75 € / Schnitt (Type A)  
 1,06 € / Duchgangsbohrung D5,5  
 1,00 € / stirnseitig Gewinde M6  
 1,65 € / Stufenbohrung D16x12,7

Artikel Nr.  
**40670** 1 m  
**40676** 1 PE (1 x 6 m)  
**40679** 1 PE (16 x 6 m)

**Profil 6 30x30 schwer**


Material: **Aluminium eloxiert**  
 Masse [kg/m] **1,260**  
 Abmessung [mm] **30 x 30 x 6030**

Bearbeitungskosten:  
 1,75 € / Schnitt (Type A)  
 1,06 € / Duchgangsbohrung D5,5  
 1,00 € / stirnseitig Gewinde M6  
 1,65 € / Stufenbohrung D16x12,7

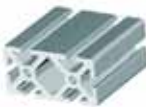
Artikel Nr.  
**40680** m  
**40686** 1 PE (1 x 6 m)  
**40689** 1 PE (16 x 6 m)

**Profil 6 60x30 leicht**


Material: **Aluminium eloxiert**  
 Masse [kg/m] **1,650**  
 Abmessung [mm] **60 x 30 x 6030**

Bearbeitungskosten:  
 1,75 € / Schnitt (Type A)  
 1,06 € / Duchgangsbohrung D5,5  
 1,00 € / stirnseitig Gewinde M6  
 1,65 € / Stufenbohrung D16x12,7

Artikel Nr.  
**40690** m  
**40696** 1 PE (1 x 6 m)  
**40699** 1 PE (8 x 6 m)

**Profil 6 60x30 schwer**


Material: **Aluminium eloxiert**  
 Masse [kg/m] **2,290**  
 Abmessung [mm] **60 x 60 x 6030**

Bearbeitungskosten:  
 1,75 € / Schnitt (Type A)  
 1,06 € / Duchgangsbohrung D5,5  
 1,00 € / stirnseitig Gewinde M6  
 1,65 € / Stufenbohrung D16x12,7

Artikel Nr.  
**40700** m  
**40706** 1 PE (1 x 6 m)  
**40709** 1 PE (8 x 6 m)

**Profil 6 60x60 leicht**


Material: **Aluminium eloxiert**  
 Masse [kg/m] **2,700**  
 Abmessung [mm] **60 x 60 x 6030**

Bearbeitungskosten:  
 1,75 € / Schnitt (Type A)  
 1,06 € / Duchgangsbohrung D5,5  
 1,00 € / stirnseitig Gewinde M6  
 1,65 € / Stufenbohrung D16x12,7

Artikel Nr.  
**40710** m  
**40716** 1 PE (1 x 6 m)  
**40719** 1 PE (4 x 6 m)

**Profil 6 60x60 schwer**


Material: **Aluminium eloxiert**  
 Masse [kg/m] **3,600**  
 Abmessung [mm] **60 x 60 x 6030**

Bearbeitungskosten:  
 1,75 € / Schnitt (Type A)  
 1,06 € / Duchgangsbohrung D5,5  
 1,00 € / stirnseitig Gewinde M6  
 1,65 € / Stufenbohrung D16x12,7

Artikel Nr.  
**40720** m  
**40726** 1 PE (1 x 6 m)  
**40729** 1 PE (4 x 6 m)

**Profil 6 120x30 leicht**


Material: **Aluminium eloxiert**  
 Masse [kg/m] **3,110**  
 Abmessung [mm] **120 x 30 x 6030**

Bearbeitungskosten:  
 2,48 € / Schnitt (Type A)  
 1,06 € / Duchgangsbohrung D5,5  
 1,00 € / stirnseitig Gewinde M6  
 1,65 € / Stufenbohrung D16x12,7

Artikel Nr.  
**40730** m  
**40736** 1 PE (1 x 6 m)  
**40739** 1 PE (4 x 6 m)

**Profil 6 120x30 schwer**


Material: **Aluminium eloxiert**  
 Masse [kg/m] **4,320**  
 Abmessung [mm] **120 x 30 x 6030**

Bearbeitungskosten:  
 2,48 € / Schnitt (Type A)  
 1,06 € / Duchgangsbohrung D5,5  
 1,00 € / stirnseitig Gewinde M6  
 1,65 € / Stufenbohrung D16x12,7

Artikel Nr.  
**40740** m  
**40746** 1 PE (1 x 6 m)  
**40749** 1 PE (4 x 6 m)

**Profil 6 120x60 leicht**


Material: **Aluminium eloxiert**  
 Masse [kg/m] **5,050**  
 Abmessung [mm] **120 x 60 x 6030**

Bearbeitungskosten:  
 2,48 € / Schnitt (Type A)  
 1,06 € / Duchgangsbohrung D5,5  
 1,00 € / stirnseitig Gewinde M6  
 1,65 € / Stufenbohrung D16x12,7

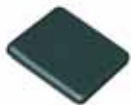
Artikel Nr.  
**40750** 1 m  
**40756** 1 PE ( 1 x 6 m )  
**40759** 1 PE ( 2 x 6 m )

**Profil 6 120x60 schwer**


Material: **Aluminium eloxiert**  
 Masse [kg/m] **6,710**  
 Abmessung [mm] **120 x 60 x 6030**

Bearbeitungskosten:  
 2,48 € / Schnitt (Type A)  
 1,06 € / Duchgangsbohrung D5,5  
 1,00 € / stirnseitig Gewinde M6  
 1,65 € / Stufenbohrung D16x12,7

Artikel Nr.  
**40760** 1 m  
**40766** 1 PE ( 1 x 6 m )  
**40769** 1 PE ( 2 x 6 m )

**Abdeckkappe 6 30x30**


Material: **PA-GF schwarz**  
 Masse [kg/Stk.] **0,003**  
 Abmessung [mm] **30 x 30 x 3**

Artikel Nr.  
**40329** 1 Stk.  
**40330** 1 PE ( 100 Stk. )

**Abdeckkappe 6 60x30**


Material: **PA-GF schwarz**  
 Masse [kg/Stk.] **0,005**  
 Abmessung [mm] **60 x 30 x 3**

Artikel Nr.  
**40331** 1 Stk.  
**40332** 1 PE ( 100 Stk. )

**Abdeckkappe 6 60x60**


Material: **PA-GF schwarz**  
 Masse [kg/Stk.] **0,009**  
 Abmessung [mm] **60 x 60 x 3**

Artikel Nr.  
**40333** 1 Stk.  
**40334** 1 PE ( 10 Stk. )

**Abdeckkappe 6 120x30**


Material: **PA-GF schwarz**  
 Masse [kg/Stk.] **0,010**  
 Abmessung [mm] **120 x 30 x 3**

Artikel Nr.  
**40335** 1 Stk.  
**40336** 1 PE ( 10 Stk. )

**Abdeckkappe 6 120x60**


Material: **PA-GF schwarz**  
 Masse [kg/Stk.] **0,021**  
 Abmessung [mm] **120 x 60 x 3**

Artikel Nr.  
**40337** 1 Stk.  
**40338** 1 PE ( 10 Stk. )

**Stellfuss D60 M10x75**


Material: **ZN / ST verzinkt**  
 Masse [kg/Stk.] **0,140**  
 Abmessung [mm] **ø 57 x 75**

Artikel Nr.  
**40117** 1 Stk.  
**41022** 1 PE ( 10 Stk. )  
**40118** 1 PE ( 100 Stk. )

**Stellfuss D60 M10x120**


Material: **ZN / ST verzinkt**  
 Masse [kg/Stk.] **0,163**  
 Abmessung [mm] **ø 57 x 120**

Artikel Nr.  
**40119** 1 Stk.  
**41023** 1 PE ( 10 Stk. )  
**40120** 1 PE ( 100 Stk. )

**Stellfuss D60 M12x75**


Material: **ZN / ST verzinkt**  
 Masse [kg/Stk.] **0,162**  
 Abmessung [mm] **ø 57 x 75**

Artikel Nr.  
**40121** 1 Stk.  
**41024** 1 PE ( 10 Stk. )  
**40122** 1 PE ( 100 Stk. )

**Stellfuss D60 M12x120**


Material: **ZN / ST verzinkt**  
 Masse [kg/Stk.] **0,193**  
 Abmessung [mm] **ø 57 x 120**

Artikel Nr.  
**40123** 1 Stk.  
**41025** 1 PE ( 10 Stk. )  
**40124** 1 PE ( 100 Stk. )

**Klemmlasche 60**


Material: **ZN**  
 Masse [kg/Stk.] **0,223**  
 Abmessung [mm] **112 x 57 x 15**

Artikel Nr.  
**40145** 1 Stk.  
**40146** 1 PE ( 10 Stk. )

**Gummieinsatz 60**


Material: **Gummi**  
 Masse [kg/Stk.] **0,018**  
 Abmessung [mm] **ø 53,2 x 13,5**

Artikel Nr.  
**40139** 1 Stk.  
**40140** 1 PE ( 10 Stk. )

**Fussplatte 6 60x30 M10**


Material: **ZN beschichtet**  
 Masse [kg/Stk.] **0,102**  
 Abmessung [mm] **60 x 30**

Artikel Nr.  
**40376** 1 Stk.  
**40377** 1 PE ( 10 Stk. )

**Fussplatte 6 60x30 M12**


Material: **ZN beschichtet**  
 Masse [kg/Stk.] **0,101**  
 Abmessung [mm] **60 x 30**

Artikel Nr.  
**40378** 1 Stk.  
**40379** 1 PE ( 10 Stk. )

**Fussplatte 6 60x30 M16**


Material: **ZN beschichtet**  
 Masse [kg/Stk.] **0,095**  
 Abmessung [mm] **60 x 30**

Artikel Nr.  
**40380** 1 Stk.  
**40381** 1 PE ( 10 Stk. )



**Fussplatte 6 60x60 M10**


Material: **ZN beschichtet**  
 Masse [kg/Stk.] **0,193**  
 Abmessung [mm] **60 x 60**

Artikel Nr.  
**40382** 1 Stk.  
**40383** 1 PE ( 10 Stk. )

**Fussplatte 6 60x60 M12**


Material: **ZN beschichtet**  
 Masse [kg/Stk.] **0,192**  
 Abmessung [mm] **60 x 60**

Artikel Nr.  
**40384** 1 Stk.  
**40385** 1 PE ( 10 Stk. )

**Fussplatte 6 60x60 M16**


Material: **ZN beschichtet**  
 Masse [kg/Stk.] **0,000**  
 Abmessung [mm] **60 x 60**

Artikel Nr.  
**40386** 1 Stk.  
**40387** 1 PE ( 10 Stk. )

**Universalverbinder 6**


Material: **ZN**  
 Masse [kg/Stk.] **0,006**  
 Abmessung [mm] **17,2 x 8,5**

Artikel Nr.  
**40339** 1 Stk.  
**40340** 1 PE ( 100 Stk. )  
**40341** 1 PE ( 500 Stk. )

**Universalverbinder 6 Satz**


Material: **ZN, St verzinkt**  
 Masse [kg/Satz] **0,018**  
 Abmessung [mm]

Packungsinhalt:  
 1 Universalverbinder UV6  
 1 Halbrundschraube M6x22  
 1 Nutenstein NS6 M6

Artikel Nr.  
**40342** 1 Satz  
**40343** 1 PE ( 100 Satz )

**Zentrierplatte 6**


Material: **ST verzinkt**  
 Masse [kg/Stk.] **0,007**  
 Abmessung [mm] **27,5 x 13 x 7,3**

Artikel Nr.  
**40344** 1 Stk.  
**40345** 1 PE ( 100 Stk. )

**Zentrierplattensatz 6**


Material: **ST verzinkt**  
 Masse [kg/Satz] **0,009**  
 Abmessung [mm]

Packungsinhalt:  
 1 Zentrierplatte ZP6  
 1 Halbrundschraube M6x14

Artikel Nr.  
**40346** 1 Satz  
**40347** 1 PE ( 100 Satz )

**Nutenstein 6 M4**


Material: **ST verzinkt**  
 Masse [kg/Stk.] **0,004**  
 Abmessung [mm] **17 x 10,6 x 6,4**

Artikel Nr.  
**40388** 1 Stk.  
**40389** 1 PE ( 100 Stk. )  
**40390** 1 PE ( 500 Stk. )

**Nutenstein 6 M5**


Material: **ST verzinkt**  
 Masse [kg/Stk.] **0,004**  
 Abmessung [mm] **17 x 10,6 x 6,4**

Artikel Nr.  
**40391** 1 Stk.  
**40392** 1 PE ( 100 Stk. )  
**40393** 1 PE ( 500 Stk. )

**Nutenstein 6 M6**


Material: **ST verzinkt**  
 Masse [kg/Stk.] **0,004**  
 Abmessung [mm] **17 x 10,6 x 6,4**

Artikel Nr.  
**40394** 1 Stk.  
**40395** 1 PE ( 100 Stk. )  
**40396** 1 PE ( 500 Stk. )

**Scharnier 6 PA links**


Material: **PA-GF schwarz**  
 Masse [kg/Stk.] **0,014**  
 Abmessung [mm] **48 x 30 x 8**

Artikel Nr.  
**40358** 1 Stk.  
**40359** 1 PE ( 10 Stk. )

**Scharnier 6 PA rechts**


Material: **PA-GF schwarz**  
 Masse [kg/Stk.] **0,014**  
 Abmessung [mm] **48 x 30 x 8**

Artikel Nr.  
**40360** 1 Stk.  
**40361** 1 PE ( 10 Stk. )

**Doppelscharnier 6 PA**


Material: **PA-GF schwarz**  
 Masse [kg/Stk.] **0,025**  
 Abmessung [mm] **78,3 x 30 x 8**

Artikel Nr.  
**40362** 1 Stk.  
**40363** 1 PE ( 10 Stk. )

**Winkel 6 30 schwarz**


Material: **ST beschichtet**  
 Masse [kg/Stk.] **0,038**  
 Abmessung [mm] **30 x 30 x 30**

Artikel Nr.  
**40354** 1 Stk.  
**40355** 1 PE ( 100 Stk. )

**Lasche 6 30 schwarz**


Material: **ST beschichtet**  
 Masse [kg/Stk.] **0,038**  
 Abmessung [mm] **60 x 30 x 3**

Artikel Nr.  
**40356** 1 Stk.  
**40357** 1 PE ( 10 Stk. )

**Klemmwinkel 6**


Material: **ZN beschichtet**  
 Masse [kg/Satz] **0,066**  
 Abmessung [mm] **27 x 27 x 24**

Packungsinhalt:  
 1 Klemmwinkel 6 mit Klemmhebel  
 1 Nutenstein NS6 M6  
 1 Linsenflanschschraube M6x14

Artikel Nr.  
**40348** 1 Satz  
**40349** 1 PE ( 10 Satz )

## Klemmwinkel 6 mit Klemmhebel



Material: **ZN beschichtet**  
 Masse [kg/Satz] **0,103**  
 Abmessung [mm] **27 x 27 x 24**

Artikel Nr.  
**40350** 1 Satz  
**40351** 1 PE ( 10 Satz )

## Gelenkwinkel 6



Material: **ZN beschichtet**  
 Masse [kg/Satz] **0,065**  
 Abmessung [mm] **27 x 27 x 24**

Packungsinhalt:  
 1 Gelenkwinkel 6  
 2 Nutensteine NS6 M6  
 2 Linsenflanschschraube M6x14

Artikel Nr.  
**40352** 1 Satz  
**40353** 1 PE ( 10 Satz )

## Potentialausgleich 6



Material: **ZN**  
 Masse [kg/Stk.] **0,004**  
 Abmessung [mm] **15 x 7 x 5**

Artikel Nr.  
**40397** 1 Stk.  
**40398** 1 PE ( 100 Stk. )

**Profil 5 20x10**


Material: **Aluminium eloxiert**  
 Masse [kg/m] **0,350**  
 Abmessung [mm] **20 x 10 x 6030**

Bearbeitungskosten:  
 1,75 € / Schnitt (Type A)  
 0,89 € / Duchgangsbohrung D4,3  
 0,98 € / stirnseitig Gewinde M5  
 1,56 € / Stufenbohrung D12x8,5

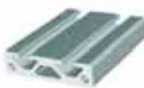
Artikel Nr.  
**40770** m  
**40775** 1 PE ( 1 x 3 m )  
**40777** 1 PE ( 16 x 3 m )  
**40779** 1 PE ( 16 x 6 m )

**Profil 5 20x20**


Material: **Aluminium eloxiert**  
 Masse [kg/m] **0,480**  
 Abmessung [mm] **20 x 20 x 6030**

Bearbeitungskosten:  
 1,75 € / Schnitt (Type A)  
 0,89 € / Duchgangsbohrung D4,3  
 0,98 € / stirnseitig Gewinde M5  
 1,56 € / Stufenbohrung D12x8,5

Artikel Nr.  
**40780** m  
**40785** 1 PE ( 1 x 3 m )  
**40787** 1 PE ( 32 x 3 m )  
**40789** 1 PE ( 16 x 6 m )

**Profil 5 40x10**


Material: **Aluminium eloxiert**  
 Masse [kg/m] **0,650**  
 Abmessung [mm] **40 x 10 x 6030**

Bearbeitungskosten:  
 1,75 € / Schnitt (Type A)  
 0,89 € / Duchgangsbohrung D4,3  
 0,98 € / stirnseitig Gewinde M5  
 1,56 € / Stufenbohrung D12x8,5

Artikel Nr.  
**40790** m  
**40795** 1 PE ( 1 x 3 m )  
**40797** 1 PE ( 16 x 3 m )  
**40799** 1 PE ( 16 x 6 m )

**Profil 5 40x20**


Material: **Aluminium eloxiert**  
 Masse [kg/m] **0,890**  
 Abmessung [mm] **40 x 20 x 6030**

Bearbeitungskosten:  
 1,75 € / Schnitt (Type A)  
 0,89 € / Duchgangsbohrung D4,3  
 0,98 € / stirnseitig Gewinde M5  
 1,56 € / Stufenbohrung D12x8,5

Artikel Nr.  
**40800** m  
**40805** 1 PE ( 1 x 3 m )  
**40807** 1 PE ( 16 x 3 m )  
**40809** 1 PE ( 16 x 6 m )

**Profil 5 40x40**


Material: **Aluminium eloxiert**  
 Masse [kg/m] **1,390**  
 Abmessung [mm] **40 x 40 x 6030**

Bearbeitungskosten:  
 1,75 € / Schnitt (Type A)  
 0,89 € / Duchgangsbohrung D4,3  
 0,98 € / stirnseitig Gewinde M5  
 1,56 € / Stufenbohrung D12x8,5

Artikel Nr.  
**40810** m  
**40816** 1 PE ( 1 x 6 m )  
**40819** 1 PE ( 8 x 6 m )

**Profil 5 60x20**


Material: **Aluminium eloxiert**  
 Masse [kg/m] **1,280**  
 Abmessung [mm] **60 x 20 x 6030**

Bearbeitungskosten:  
 1,75 € / Schnitt (Type A)  
 0,89 € / Duchgangsbohrung D4,3  
 0,98 € / stirnseitig Gewinde M5  
 1,56 € / Stufenbohrung D12x8,5

Artikel Nr.  
**40820** m  
**40825** 1 PE ( 1 x 3 m )  
**40827** 1 PE ( 5 x 3 m )  
**40829** 1 PE ( 5 x 6 m )

**Profil 5 60x40**


Material: **Aluminium eloxiert**  
 Masse [kg/m] **2,070**  
 Abmessung [mm] **60 x 40 x 6030**

Bearbeitungskosten:  
 1,75 € / Schnitt (Type A)  
 0,89 € / Duchgangsbohrung D4,3  
 0,98 € / stirnseitig Gewinde M5  
 1,56 € / Stufenbohrung D12x8,5

Artikel Nr.  
**40830** m  
**40835** 1 PE ( 1 x 6 m )  
**40839** 1 PE ( 5 x 6 m )

**Profil 5 80x20**


Material: **Aluminium eloxiert**  
 Masse [kg/m] **1,670**  
 Abmessung [mm] **80 x 20 x 6030**

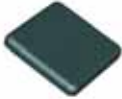
Bearbeitungskosten:  
 1,75 € / Schnitt (Type A)  
 0,89 € / Duchgangsbohrung D4,3  
 0,98 € / stirnseitig Gewinde M5  
 1,56 € / Stufenbohrung D12x8,5

Artikel Nr.  
**40840** m  
**40845** 1 PE ( 1 x 3 m )  
**40847** 1 PE ( 8 x 3 m )  
**40849** 1 PE ( 4 x 6 m )

**Abdeckkappe 5 20x10**


Material: **PA-GF schwarz**  
 Masse [kg/Stk.] **0,001**  
 Abmessung [mm] **20 x 10 x 2,5**

Artikel Nr.  
**40399** 1 Stk.  
**40400** 1 PE ( 100 Stk. )

**Abdeckkappe 5 20x20**


Material: **PA-GF schwarz**  
 Masse [kg/Stk.] **0,001**  
 Abmessung [mm] **20 x 20 x 2,5**

Artikel Nr.  
**40401** 1 Stk.  
**40402** 1 PE ( 100 Stk. )

**Abdeckkappe 5 40x20**


Material: **PA-GF schwarz**  
 Masse [kg/Stk.] **0,002**  
 Abmessung [mm] **40 x 20 x 2,5**

Artikel Nr.  
**40403** 1 Stk.  
**40404** 1 PE ( 100 Stk. )

**Abdeckkappe 5 40x40**


Material: **PA-GF schwarz**  
 Masse [kg/Stk.] **0,005**  
 Abmessung [mm] **40 x 40 x 2,5**

Artikel Nr.  
**40405** 1 Stk.  
**40406** 1 PE ( 100 Stk. )

**Abdeckkappe 5 60x20**


Material: **PA-GF schwarz**  
 Masse [kg/Stk.] **0,003**  
 Abmessung [mm] **60 x 20 x 2,5**

Artikel Nr.  
**40407** 1 Stk.  
**40408** 1 PE ( 100 Stk. )

**Abdeckkappe 5 60x40**


Material: **PA-GF schwarz**  
 Masse [kg/Stk.] **0,007**  
 Abmessung [mm] **60 x 40 x 2,5**

Artikel Nr.  
**40409** 1 Stk.  
**40410** 1 PE ( 100 Stk. )

**Abdeckkappe 5 80x20**


Material: **PA-GF schwarz**  
 Masse [kg/Stk.] **0,004**  
 Abmessung [mm] **80 x 20 x 2,5**

Artikel Nr.  
**40411** 1 Stk.  
**40412** 1 PE ( 100 Stk. )

**Fussplatte 5 40x20 M8**


Material: **ZN beschichtet**  
 Masse [kg/Stk.] **0,056**  
 Abmessung [mm] **40 x 20 x 12**

Artikel Nr.  
**40442** 1 Stk.  
**40443** 1 PE ( 10 Stk. )

**Fussplatte 5 40x40 M8**


Material: **ZN beschichtet**  
 Masse [kg/Stk.] **0,112**  
 Abmessung [mm] **40 x 40 x 12**

Artikel Nr.  
**40444** 1 Stk.  
**40453** 1 PE ( 10 Stk. )

**Fussplatte 5 40x40 M10**


Material: **ZN beschichtet**  
 Masse [kg/Stk.] **0,109**  
 Abmessung [mm] **40 x 40 x 12**

Artikel Nr.  
**40445** 1 Stk.  
**40446** 1 PE ( 10 Stk. )

**Fussplatte 5 40x40 M12**


Material: **ZN beschichtet**  
 Masse [kg/Stk.] **0,107**  
 Abmessung [mm] **40 x 40 x 12**

Artikel Nr.  
**40447** 1 Stk.  
**40448** 1 PE ( 10 Stk. )

**Stellfuss D40 M8x60**


Material: **PA, St verzinkt**  
 Masse [kg/Stk.] **0,017**  
 Abmessung [mm] **ø 39 x 63**

Artikel Nr.  
**40111** 1 Stk.  
**41019** 1 PE ( 10 Stk. )  
**40112** 1 PE ( 100 Stk. )

**Stellfuss D40 M8x80**


Material: **PA / ST verzinkt**  
 Masse [kg/Stk.] **0,043**  
 Abmessung [mm] **ø 39 x 83**

Artikel Nr.  
**40113** 1 Stk.  
**41020** 1 PE ( 10 Stk. )  
**40114** 1 PE ( 100 Stk. )

**Stellfuss D40 M10x80**


Material: **PA / ST verzinkt**  
 Masse [kg/Stk.] **0,065**  
 Abmessung [mm] **ø 39 x 83**

Artikel Nr.  
**40115** 1 Stk.  
**41021** 1 PE ( 10 Stk. )  
**40116** 1 PE ( 100 Stk. )

**Scharnier 5 PA**


Material: **PA-GF schwarz**  
 Masse [kg/Stk.] **0,006**  
 Abmessung [mm] **32 x 20 x 12**

Artikel Nr.  
**40451** 1 Stk.  
**40452** 1 PE ( 10 Stk. )

**Doppelscharnier 5 PA**


Material: **PA-GF schwarz**  
 Masse [kg/Stk.] **0,010**  
 Abmessung [mm] **52 x 20 x 12**

Artikel Nr.  
**40449** 1 Stk.  
**40450** 1 PE ( 10 Stk. )

**Nutenstein 5 M3**


Material: **ST verzinkt**  
 Masse [kg/Stk.] **0,002**  
 Abmessung [mm] **11,5 x 8 x 4**

Artikel Nr.  
**40456** 1 Stk.  
**40457** 1 PE ( 100 Stk. )  
**40458** 1 PE ( 500 Stk. )

**Nutenstein 5 M4**


Material: **ST verzinkt**  
 Masse [kg/Stk.] **0,002**  
 Abmessung [mm] **11,5 x 8 x 4**

Artikel Nr.  
**40459** 1 Stk.  
**40460** 1 PE ( 100 Stk. )  
**40461** 1 PE ( 500 Stk. )

**Nutenstein 5 M5**


Material: **ST verzinkt**  
 Masse [kg/Stk.] **0,002**  
 Abmessung [mm] **11,5 x 8 x 4**

Artikel Nr.  
**40462** 1 Stk.  
**40463** 1 PE ( 100 Stk. )  
**40464** 1 PE ( 500 Stk. )

**Universalverbinder 5**


Material: **ZN**  
 Masse [kg/Stk.] **0,003**  
 Abmessung [mm] **17,2 x 8,5**

Artikel Nr.  
**40413** 1 Stk.  
**40414** 1 PE ( 100 Stk. )  
**40415** 1 PE ( 500 Stk. )

**Universalverbinder 5 Satz**


Material: **ZN**  
 Masse [kg/Satz] **0,007**  
 Abmessung [mm]

Packungsinhalt:  
 1 Universalverbinder 5 UV  
 1 Zylinderschraube M4x14  
 1 Nutenstein NS5 M4

Artikel Nr.  
**40416** 1 Satz  
**40417** 1 PE ( 100 Satz )

**Zentrierplatte 5**


Material: **ST verzinkt**  
 Masse [kg/Stk.] **0,002**  
 Abmessung [mm] **19 x 10 x 4,5**

Artikel Nr.  
**40418** 1 Stk.  
**40419** 1 PE ( 100 Stk. )

**Zentrierplattensatz 5**


Material: **ST verzinkt**  
 Masse [kg/Satz] **0,004**  
 Abmessung [mm] **19 x 10 x 45**

Packungsinhalt:  
 1 Zentrierplatte 5  
 1 Halbrundschrabe M5x12

Artikel Nr.  
**40420** 1 Satz  
**40421** 1 PE ( 100 Satz )

**Winkel 5 20x20 ZN**


Material: **ZN beschichtet**  
 Masse [kg/Stk.] **0,010**  
 Abmessung [mm] **20 x 20 x 20**

Artikel Nr.  
**41010** 1 Stk.  
**41011** 1 PE ( 100 Stk. )



## Winkel Abdeckkappe 5 20x20



Material: **PA-GF schwarz**  
 Masse [kg/Stk.] **0,010**  
 Abmessung [mm] **28 x 20 x 2**

Artikel Nr.  
**40986** 1 Stk.  
**40987** 1 PE ( 100 Stk. )

## Winkel 5 20x20 ZN Satz



Material: **ZN beschichtet**  
 Masse [kg/Satz] **0,023**  
 Abmessung [mm] **20 x 20 x 20**

Packungsinhalt:  
 1 Winkel 5 ZN 20x20  
 2 Zylinderschrauben M5x8  
 1 Winkel-Abdesckkappe 5 20x20  
 2 Nutenstein NS5 M5

Artikel Nr.  
**40422** 1 Satz  
**40423** 1 PE ( 100 Satz )

## Winkel 5 40x40 ZN



Material: **ZN beschichtet**  
 Masse [kg/Stk.] **0,039**  
 Abmessung [mm] **40 x 40 x 20**

Artikel Nr.  
**41012** 1 Stk.  
**41013** 1 PE ( 100 Stk. )

## Winkel Abdeckkappe 5 40x40



Material: **PA-GF schwarz**  
 Masse [kg/Stk.] **0,016**  
 Abmessung [mm] **55 x 20 x 2**

Artikel Nr.  
**40991** 1 Stk.  
**40992** 1 PE ( 100 Stk. )

## Winkel 5 40x40 ZN Satz



Material: **ZN beschichtet**  
 Masse [kg/Satz] **0,039**  
 Abmessung [mm] **40 x 40 x 20**

Packungsinhalt:  
 1 Winkel 5 ZN 40x40  
 4 Zylinderschrauben M5x8  
 1 Winkel-Abdesckkappe 5 40x40  
 4 Nutenstein NS5 M5

Artikel Nr.  
**40424** 1 Satz  
**40425** 1 PE ( 100 Satz )

## Winkel 5 20 schwarz



Material: **ST beschichtet**  
 Masse [kg/Stk.] **0,024**  
 Abmessung [mm] **20 x 20 x 20**

Artikel Nr.  
**40432** 1 Stk.  
**40433** 1 PE ( 100 Stk. )

## Lasche 5 20 schwarz



Material: **ST beschichtet**  
 Masse [kg/Stk.] **0,025**  
 Abmessung [mm] **40 x 20 x 3**

Artikel Nr.  
**40434** 1 Stk.  
**40435** 1 PE ( 10 Stk. )

## Klemmwinkel 5



Material: **ZN beschichtet**  
 Masse [kg/Satz] **0,019**  
 Abmessung [mm] **18 x 18 x 16**

Packungsinhalt:  
 1 Klemmwinkel 5  
 1 Nutenstein NS5 M5  
 1 Linsenflanschschraube M5x8

Artikel Nr.  
**40426** 1 Satz  
**40427** 1 PE ( 10 Satz )

## Klemmwinkel 5 mit Klemmhebel



Material: **ZN beschichtet**  
 Masse [kg/Satz] **0,051**  
 Abmessung [mm] **18 x 18 x 16**

Packungsinhalt:

1 Klemmwinkel 5 mit Klemmhebel  
 1 Nutenstein NS5 M5

Artikel Nr.

**40428** 1 Satz  
**40429** 1 PE ( 10 Satz )

## Gelenkwinkel 5



Material: **ZN beschichtet**  
 Masse [kg/Satz] **0,020**  
 Abmessung [mm] **18 x 18 x 16**

Packungsinhalt:

1 Gelenkwinkel 5, 1 Lagerbuchse  
 2 Nutensteine NS5 M5  
 1 Linsenflanschschraube M5x10  
 1 Halbrundschrabe M5x8

Artikel Nr.

**40430** 1 Satz  
**40431** 1 PE ( 10 Satz )

## Potentialausgleich 5



Material: **ZN**  
 Masse [kg/Stk.] **0,001**  
 Abmessung [mm] **10 x 5 x 5**

Artikel Nr.

**40454** 1 Stk.  
**40455** 1 PE ( 100 Stk. )